



ศูนย์เศรษฐกิจการลงทุนภาคที่ 4 (BOI Laemchabang)

เลขที่ 46 หมู่ 5 นิคมอุตสาหกรรมแหลมฉบัง ถ.สุขุมวิท ต.ทุ่งสุขลา อ.ศรีราชา จ.ชลบุรี 20230

โทรศัพท์ : 0-3840-4900 โทรสาร :0-3840-4997-9

E-mail : chonburi@boi.go.th

สรุปภาวะการณ์ลงทุนในภาคตะวันออกไตรมาสที่ 2 ประจำปี พ.ศ. 2559

สรุปโครงการที่ได้รับอนุมัติการลงทุนส่งเสริมการลงทุนในภาคตะวันออกไตรมาสที่ 2/2559

ภาวะการณ์ลงทุนในภาคตะวันออกไตรมาสที่ 2 ปี 2559 มีโครงการที่ได้รับอนุมัติให้การส่งเสริมการลงทุน จำนวน 215 โครงการ มีเงินลงทุนทั้งหมด 138,104.00 ล้านบาท การจ้างงาน จำนวน 21,545 คน แนวโน้มการลงทุนในภาคตะวันออกคาดว่าจะมีการขยายตัวโดยเฉพาะอุตสาหกรรมชิ้นส่วนยานยนต์ และกิจการสาธารณสุข

	ไตรมาสที่ 1	ไตรมาสที่ 2
จำนวนโครงการ	107	108
เงินลงทุน (ล้านบาท)	41,249.00	96,855
การจ้างงาน (คน)	9,806	11,739

จังหวัดที่ได้รับการอนุมัติให้ส่งเสริมการลงทุนมากที่สุดในภาคตะวันออก

:: จังหวัดชลบุรี มีจำนวนโครงการที่ได้รับอนุมัติให้การส่งเสริมการลงทุนมากที่สุดในภาคตะวันออก

อันดับ 1 คือ จังหวัดชลบุรี มีจำนวนโครงการ 93 โครงการ จำนวนเงินลงทุน 56,353.00 ล้านบาท

อันดับ 2 คือ จังหวัดระยอง มีจำนวนโครงการ 75 โครงการ จำนวนเงินลงทุน 40,943.00 ล้านบาท

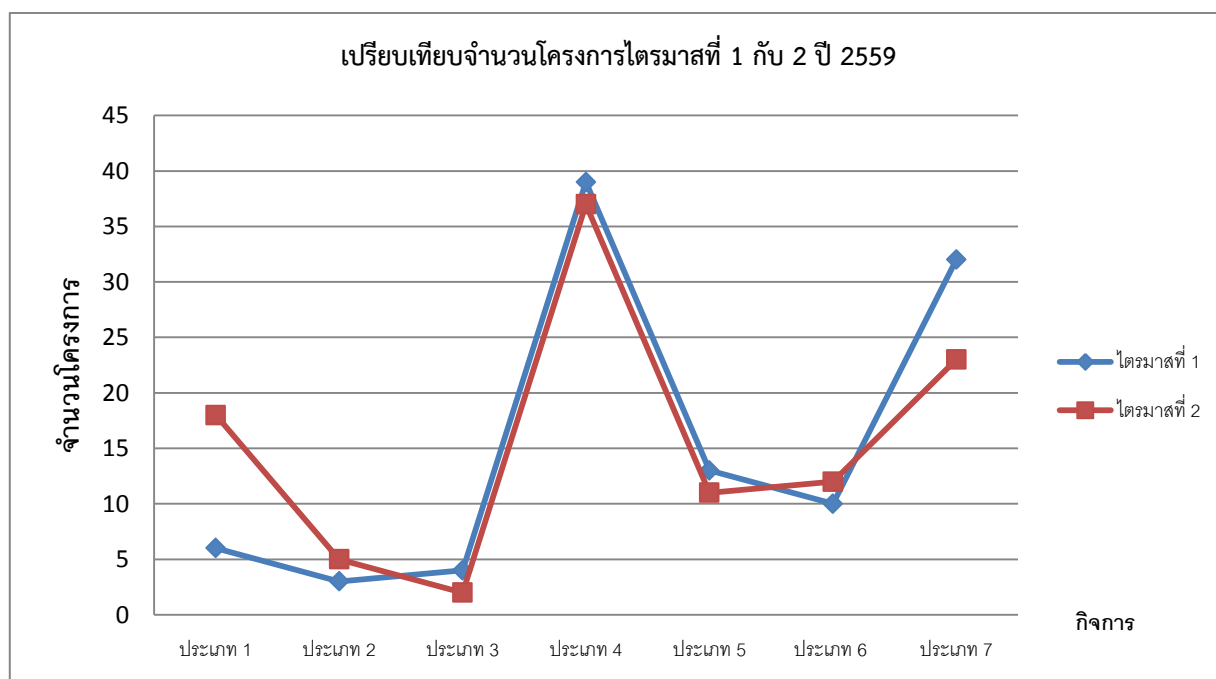
อันดับ 3 คือ จังหวัดฉะเชิงเทรา มีจำนวนโครงการ 21 โครงการ จำนวนเงินลงทุน 12,339.00 ล้านบาท

หมายเหตุ : 1. สถิติไม่นับรวมโครงการซึ่งไม่มีการลงทุนเพิ่ม ได้แก่ โยกย้ายสถานประกอบการ รับโอนกิจการ กิจการเดิมขอสิทธิประโยชน์ไม่เกี่ยวกับภาษีอากร แต่รวม SMEs

2. มูลค่าเงินทุนที่แสดงเป็นมูลค่าขนาดการลงทุนทั้งสิ้น

ประเภทกิจการที่ได้รับอนุมัติการส่งเสริมการลงทุนในภาคตะวันออก ไตรมาสที่ 1 เปรียบเทียบกับไตรมาสที่ 2

ประเภทกิจการ	จำนวนโครงการ	
	ไตรมาสที่ 1/2559	ไตรมาสที่ 2/2559
1. เกษตรกรรมและผลิตผลการเกษตร	6	18
2. เหมืองแร่ เซรามิกส์และโลหะขั้นมูลฐาน	3	5
3. อุตสาหกรรมเบา	4	2
4. <u>ผลิตภัณฑ์โลหะ เครื่องจักรและอุปกรณ์ขนส่ง</u>	<u>39</u>	<u>37</u>
5. อิเล็กทรอนิกส์และเครื่องใช้ไฟฟ้า	13	11
6. เคมีภัณฑ์ กระจกและพลาสติก	10	12
7. บริการและสาธารณูปโภค	32	23
รวม	107	108



: ประเภทกิจการและจำนวนโครงการที่ได้รับอนุมัติให้การส่งเสริมการลงทุนมากที่สุดในภาคตะวันออก คือ กิจการประเภท 4 ผลิตภัณฑ์โลหะ เครื่องจักรและอุปกรณ์ขนส่ง

