



ศูนย์เศรษฐกิจการลงทุนภาคที่ 4 (BOI Laemchabang)

เลขที่ 46 หมู่ 5 นิคมอุตสาหกรรมแหลมฉบัง ถ.สุขุมวิท ต.ทุ่งสุขลา อ.ศรีราชา จ.ชลบุรี 20230

โทรศัพท์ : 0-3840-4900 โทรสาร :0-3840-4997-9

E-mail : chonburi@boi.go.th Facebook : BOI Laemchabang Line ID : @opt5489h

### สรุปภาพการณ์ลงทุนในภาคตะวันออกไตรมาสที่ 3 ประจำปี พ.ศ. 2559

#### สรุปโครงการที่ได้รับอนุมัติการส่งเสริมการลงทุนใน

#### ภาคตะวันออกไตรมาสที่ 3/2559

ภาพการณ์ลงทุนในภาคตะวันออกไตรมาสที่ 1-3 ปี 2559 มีโครงการที่ได้รับอนุมัติให้การส่งเสริมการลงทุน จำนวน 358 โครงการ มีเงินลงทุนทั้งหมด 341,598 ล้านบาท การจ้างงาน จำนวน 38,009 คน แนวโน้มการลงทุนในภาคตะวันออกคาดว่าจะมีการขยายตัวโดยเฉพาะอุตสาหกรรม ชิ้นส่วนยานยนต์ และอุตสาหกรรมเคมีภัณฑ์ กระดาษและพลาสติก

	ไตรมาสที่ 1	ไตรมาสที่ 2	ไตรมาสที่ 3
จำนวนโครงการ	107	108	143
เงินลงทุน (ล้านบาท)	41,249.00	96,855	203,494
การจ้างงาน (คน)	9,806	11,739	16,464

#### จังหวัดที่ได้รับการอนุมัติส่งเสริมการลงทุนมากที่สุดในภาคตะวันออก

:: จังหวัดชลบุรี มีจำนวนโครงการที่ได้รับอนุมัติให้การส่งเสริมการลงทุนมากที่สุดในภาคตะวันออก

อันดับ 1 คือ จังหวัดชลบุรี มีจำนวนโครงการ 145 โครงการ จำนวนเงินลงทุน 106,820 ล้านบาท

อันดับ 2 คือ จังหวัดระยอง มีจำนวนโครงการ 131 โครงการ จำนวนเงินลงทุน 169,878 ล้านบาท

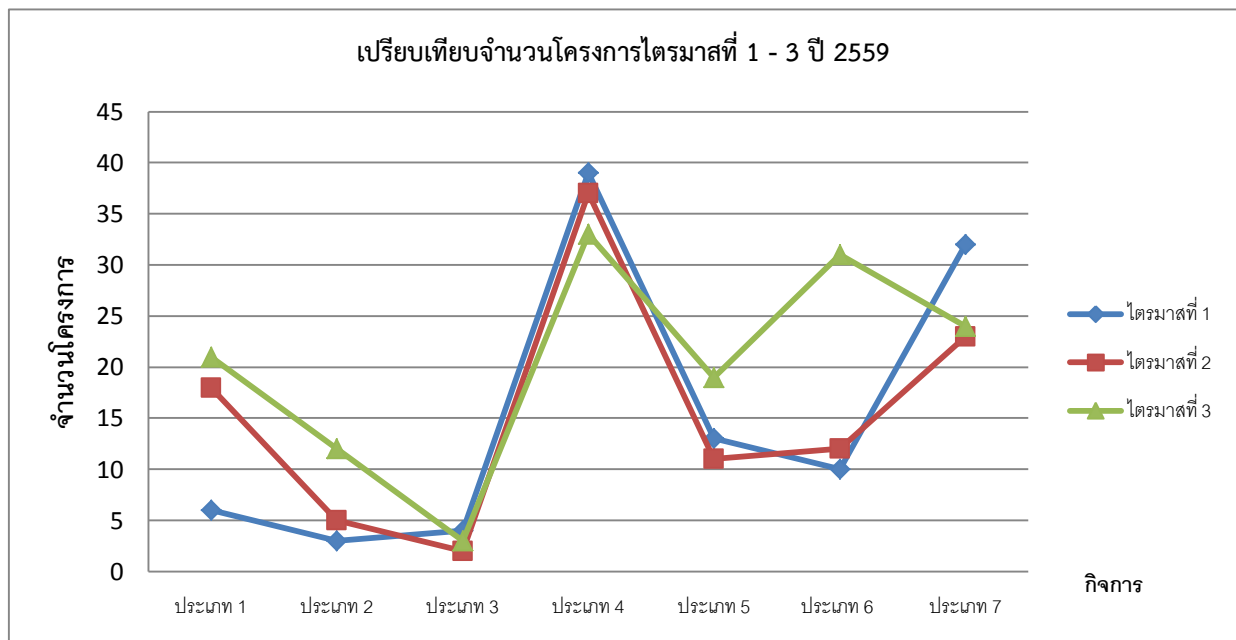
อันดับ 3 คือ จังหวัดฉะเชิงเทรา มีจำนวนโครงการ 36 โครงการ จำนวนเงินลงทุน 17,072 ล้านบาท

หมายเหตุ : 1. สถิติไม่นับรวมโครงการซึ่งไม่มีการลงทุนเพิ่ม ได้แก่ โยกย้ายสถานประกอบการ รับโอนกิจการ กิจการเดิมขอสิทธิประโยชน์ไม่เกี่ยวกับภาษีอากร แต่รวม SMEs

2. มูลค่าเงินทุนที่แสดงเป็นมูลค่าขนาดการลงทุนทั้งสิ้น

ประเภทกิจการที่ได้รับอนุมัติการส่งเสริมการลงทุนในภาคตะวันออก ไตรมาสที่ 1 -3

ประเภทกิจการ	จำนวนโครงการ		
	ไตรมาสที่ 1/2559	ไตรมาสที่ 2/2559	ไตรมาสที่ 3/2559
1. เกษตรกรรมและผลิตผลการเกษตร	6	18	21
2. เหมืองแร่ เซรามิกส์และโลหะขั้นมูลฐาน	3	5	12
3. อุตสาหกรรมเบา	4	2	3
4. <u>ผลิตภัณฑ์โลหะ เครื่องจักรและอุปกรณ์ขนส่ง</u>	<u>39</u>	<u>37</u>	<u>33</u>
5. อิเล็กทรอนิกส์และเครื่องใช้ไฟฟ้า	13	11	19
6. เคมีภัณฑ์ กระดาษและพลาสติก	10	12	31
7. บริการและสาธารณูปโภค	32	23	24
รวม	107	108	143



: ประเภทกิจการและจำนวนโครงการที่ได้รับอนุมัติให้การส่งเสริมการลงทุนมากที่สุดในภาคตะวันออก คือ กิจการประเภท 4 ผลิตภัณฑ์โลหะ เครื่องจักรและอุปกรณ์ขนส่ง