

ศูนย์เศรษฐกิจการลงทุนภาคที่ 4 (BOI Laemchabang)

เลขที่ 46 หมู่ 5 นิคมอุตสาหกรรมแหลมฉบัง ถ.สุขุมวิท ต.ทุ่งสุขลา อ.ศรีราชา จ.ชลบุรี 20230

โทรศัพท์ : 0-3840-4900 โทรสาร :0-3840-4997-9

E-mail : chonburi@boi.go.th

## สรุปภาวะการลงทุนในภาคตะวันออกประจำปี พ.ศ. 2559

ภาวะการลงทุนในภาคตะวันออกประจำปี 2559 มีโครงการที่ได้รับอนุมัติให้การส่งเสริมการลงทุน จำนวน 458 โครงการ ลดลงจากปีก่อนหน้าร้อยละ 44.68 มูลค่าเงินลงทุนปี 2559 จำนวน 437,109 ล้านบาท เพิ่มขึ้นจากปีก่อนหน้าร้อยละ 19.64 มีการจ้างงานจำนวน 46,810 คน ลดลงจากปีก่อนหน้าร้อยละ 28-12

สรุปโครงการที่ได้รับอนุมัติการส่งเสริมการลงทุนในภาคตะวันออก  
ปี 2558 และปี 2559

	ปี 2558 ม.ค.-ธ.ค.	ปี 2559 ม.ค.-ธ.ค.	% เปลี่ยนแปลง
จำนวนโครงการ	828	458	-44.68
เงินลงทุน (ล้านบาท)	365,334	437,109	19.64
การจ้างงาน (คน)	65,125	46,810	-28.12

สถานที่ตั้งกิจการที่ได้รับการอนุมัติการส่งเสริมการลงทุนภาคตะวันออกในปี 2558 เปรียบเทียบกับปี 2559

จังหวัด	จำนวนโครงการ			จำนวนเงินลงทุน (ล้านบาท)			แรงงาน (คน)		
	2558	2559	% เปลี่ยนแปลง	2558	2559	% เปลี่ยนแปลง	2558	2559	% เปลี่ยนแปลง
ชลบุรี	269	184	-31.59	70,447	138,156	96.11	19,318	14,721	-23.79
ระยอง	294	167	-43.19	189,816	227,351	19.77	26,880	14,494	-46.07
ฉะเชิงเทรา	76	43	-43.42	35,462	19,793	-44.18	9,066	6,238	-31.19
ปราจีนบุรี	121	38	-68.59	50,888	42,356	-16.76	7,943	9,394	18.30
จันทบุรี	2	2	0	155	793	100+	163	98	-41.66
สระแก้ว	64	20	-68.75	18,244	7,840	-57.02	1,672	1,790	7.05
ตราด	1	2	100	57	468	100+	30	30	0
นครนายก	1	2	100	265	352	32.83	53	45	-15.09
รวม	828	458	-44.68	365,334	437,109	19.64	65,125	46,810	-28.12
ทั่วประเทศ	2,237	1,688	-24.54	809,384	861,340	6.41	182,689	139,137	-23.83

:: จังหวัดระยอง มีจำนวนโครงการที่ได้รับอนุมัติให้การส่งเสริมการลงทุนมากที่สุดในภาคตะวันออก

อันดับ 1 คือ จังหวัดชลบุรี มีจำนวนโครงการ 184 โครงการ จำนวนเงินลงทุน 138,156 ล้านบาท

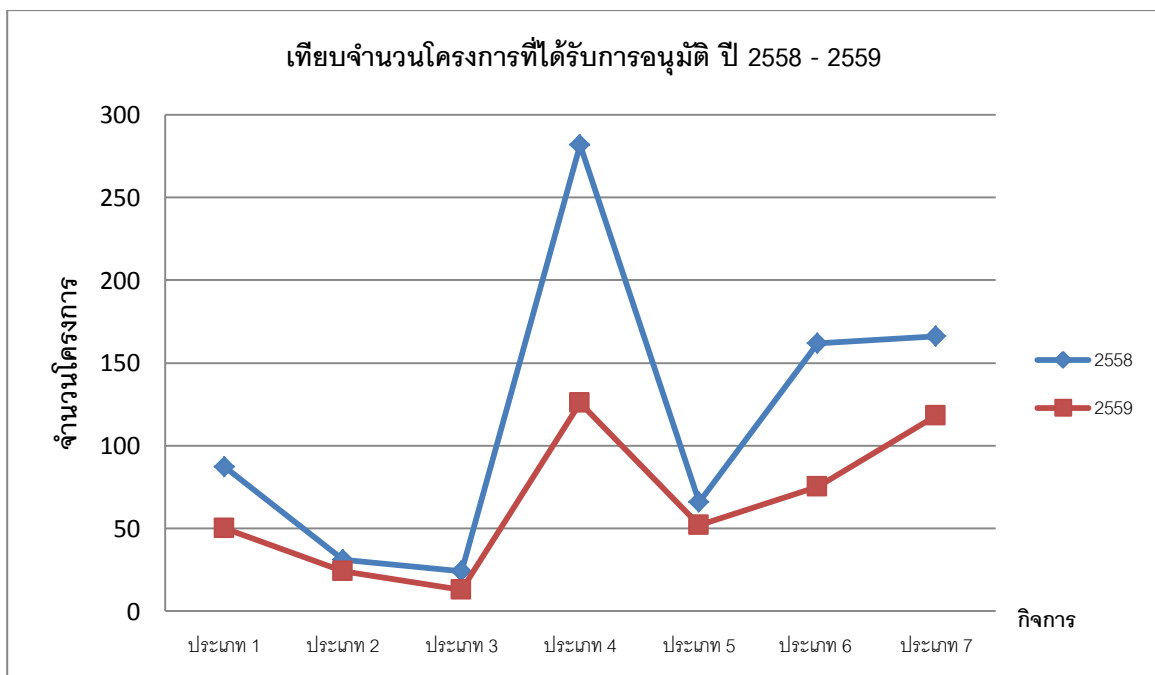
อันดับ 2 คือ จังหวัดระยอง มีจำนวนโครงการ 167 โครงการ จำนวนเงินลงทุน 227,351 ล้านบาท

อันดับ 3 คือ จังหวัดฉะเชิงเทรา มีจำนวนโครงการ 43 โครงการ จำนวนเงินลงทุน 19,793 ล้านบาท

อันดับ 4 คือ จังหวัดปราจีนบุรี มีจำนวนโครงการ 38 โครงการ จำนวนเงินลงทุน 42,356 ล้านบาท

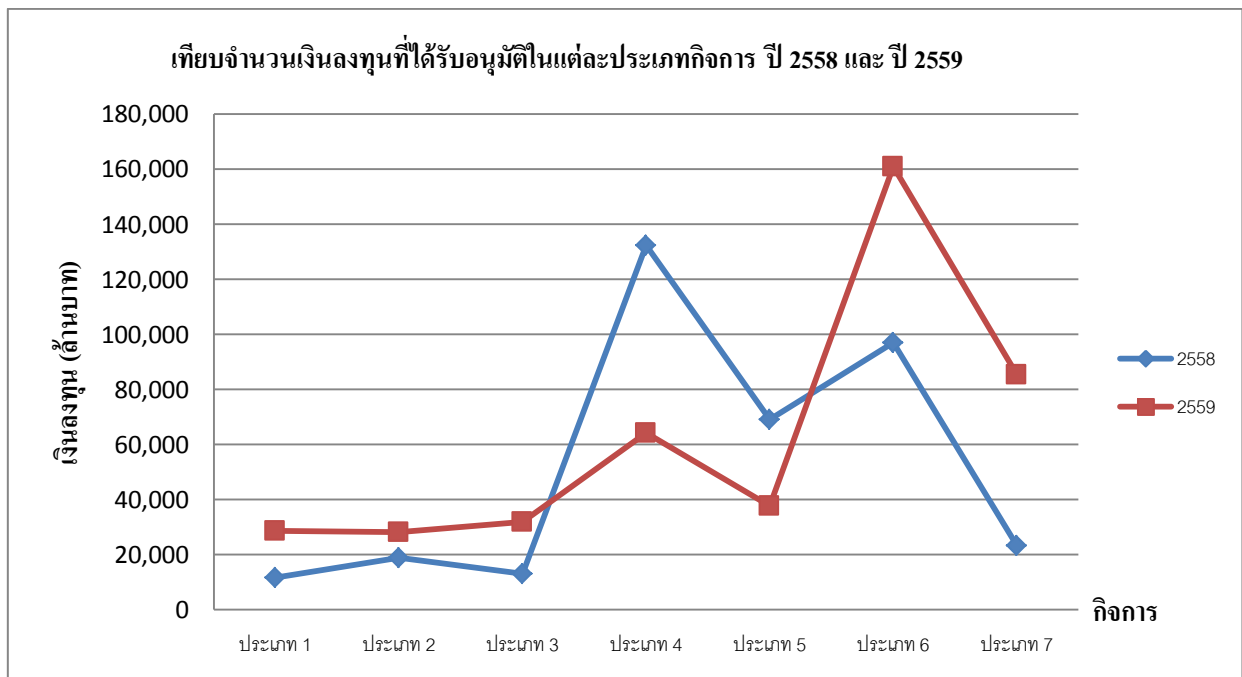
ประเภทกิจการที่ได้รับอนุมัติให้การส่งเสริมการลงทุนในภาคตะวันออกปี 2558 เปรียบเทียบกับปี 2559

ประเภทกิจการ	จำนวนโครงการ		
	2558	2559	% เปลี่ยนแปลง
1.เกษตรกรรมและผลการเกษตร	87	50	-42.52
2.เหมืองแร่ เซรามิกส์และโลหะขั้นมูลฐาน	31	24	-22.58
3.อุตสาหกรรมเบา	24	13	-45.83
4.ผลิตภัณฑ์โลหะ เครื่องจักรและอุปกรณ์ขนส่ง	282	126	-55.31
5.อิเล็กทรอนิกส์และเครื่องใช้ไฟฟ้า	66	52	-21.21
6.เคมีภัณฑ์ กระดาษและพลาสติก	162	75	-53.70
7.บริการและสาธารณูปโภค	166	118	-28.91
รวม	828	458	-44.68



: ประเภทกิจการและจำนวนโครงการที่ได้รับการอนุมัติให้การส่งเสริมการลงทุนมากที่สุดในภาคตะวันออก ยังคงเป็นอุตสาหกรรมผลิตภัณฑ์โลหะ เครื่องจักรและอุปกรณ์ขนส่ง

ประเภทกิจการ	จำนวนเงินลงทุน (ล้านบาท)		
	2558	2559	% เปลี่ยนแปลง
1.เกษตรกรรมและผลิตผลการเกษตร	11,768	28,742	100+
2.เหมืองแร่ เซรามิกส์และโลหะขั้นมูลฐาน	18,800	28,261	50.32
3.อุตสาหกรรมเบา	13,042	31,966	100+
4.ผลิตภัณฑ์โลหะ เครื่องจักรและอุปกรณ์ขนส่ง	132,466	64,293	-51.64
5.อิเล็กทรอนิกส์และเครื่องใช้ไฟฟ้า	69,008	37,635	-45.46
6.เคมีภัณฑ์ กระจกและพลาสติก	97,048	160,922	65.81
7.บริการและสาธารณูปโภค	23,202	85,290	100+
รวม	365,334	437,109	19.64



จากสถิติประเภทกิจการที่อนุมัติให้การส่งเสริมการลงทุนในปี 2559 อุตสาหกรรมที่ได้รับอนุมัติให้การส่งเสริมมากที่สุดในภาคตะวันออก ได้แก่ อุตสาหกรรมเคมีภัณฑ์ กระจกและพลาสติกและผลิตภัณฑ์โลหะเครื่องจักรและอุปกรณ์ขนส่ง

## โครงการที่มีเงินลงทุนมากที่สุดในภาคตะวันออก 5 อันดับ ประจำปี 2559

1. บริษัท พีทีที โกลบอล เคมิคอล จำกัด (มหาชน) กิจการผลิต Ethylene, Propylenes และ Butadiene เงินลงทุน 33,946 ล้านบาท การจ้างงาน 100 คน จ.ระยอง
  2. นาย เกียรติศักดิ์ เลิศศิริอมร กิจการ Logistic Park เงินลงทุน 22,344 ล้านบาท การจ้างงาน 42 คน จ.ชลบุรี
  3. บริษัท พีทีที ฟีนอล จำกัด กิจการ Polycarbonate เงินลงทุน 18,473 ล้านบาท การจ้างงาน 48 คน จ.ระยอง
  4. บริษัท สยามมิชลิน จำกัด กิจการผลิต Radial Tire เงินลงทุน 17,150 ล้านบาท การจ้างงาน 571 คน จ.ชลบุรี
  5. บริษัท หวออี้ กรุ๊ป (ประเทศไทย) จำกัด กิจการผลิต Truck & Bus Radial Tire เงินลงทุน 13,570 ล้านบาท การจ้างงาน 811 คน จ.ระยอง
-