

ภาวะการส่งเสริมการลงทุน ปี 2562

1. ภาพรวมการส่งเสริมการลงทุน

- **การขอรับการส่งเสริม** ในปี 2562 มีการขอรับการส่งเสริมการลงทุน 1,624 โครงการ เพิ่มขึ้นจากช่วงเดียวกันของปีก่อนร้อยละ 7 และมีมูลค่าเงินลงทุน 756,104 ล้านบาท ลดลงจากช่วงเดียวกันของปีก่อนร้อยละ 7 เนื่องจากในปี 2561 มีการขอรับการส่งเสริมการผลิตภัณฑ์พอลิเมอร์ชนิดพิเศษ ซึ่งเป็นโครงการลงทุนขนาดใหญ่ มูลค่าประมาณ 326,000 ล้านบาท
- **การอนุมัติให้การส่งเสริม** ในปี 2562 มีการอนุมัติให้การส่งเสริมการลงทุน 1,500 โครงการ เพิ่มขึ้นจากช่วงเดียวกันของปีก่อนร้อยละ 2 และมีมูลค่าเงินลงทุน 447,360 ล้านบาท ลดลงจากช่วงเดียวกันของปีก่อนร้อยละ 19 เนื่องจากในปี 2561 มีการอนุมัติส่งเสริมกิจการโรงกลั่นน้ำมัน ซึ่งเป็นโครงการลงทุนขนาดใหญ่ มูลค่าประมาณ 157,000 ล้านบาท
- **การออกบัตรส่งเสริม** ในปี 2562 มีการออกบัตรส่งเสริม 1,327 โครงการ ลดลงจากช่วงเดียวกันของปีก่อนร้อยละ 7 และมีมูลค่าเงินลงทุน 357,680 ล้านบาท ลดลงจากช่วงเดียวกันของปีก่อนร้อยละ 50 เนื่องจากในปี 2561 มีการออกบัตรส่งเสริมในกิจการโรงกลั่นน้ำมัน ซึ่งเป็นโครงการลงทุนขนาดใหญ่ มูลค่าประมาณ 157,000 ล้านบาท

ภาพรวมการส่งเสริมการลงทุน เปรียบเทียบปี 2561 และปี 2562

	จำนวนโครงการ			เงินลงทุน (ล้านบาท)		
	2561	2562	ร้อยละเปลี่ยนแปลง	2561	2562	ร้อยละเปลี่ยนแปลง
การขอรับการส่งเสริม	1,517	1,624	+7	814,857	756,104	-7
การอนุมัติให้การส่งเสริม	1,470	1,500	+2	549,500	447,360	-19
การออกบัตรส่งเสริม	1,427	1,327	-7	709,360	357,680	-50

2. การขอรับการส่งเสริมการลงทุน

2.1 การขอรับการส่งเสริมการลงทุนในอุตสาหกรรมเป้าหมาย

- ในปี 2562 มีการขอรับการส่งเสริมในอุตสาหกรรมเป้าหมาย จำนวน 838 โครงการ คิดเป็นร้อยละ 52 ของจำนวนโครงการที่ขอรับการส่งเสริมทั้งหมด และมีมูลค่าทั้งสิ้น 286,517 ล้านบาท คิดเป็นร้อยละ 38 ของมูลค่าการขอรับการส่งเสริมทั้งสิ้น หากพิจารณาในแง่ของจำนวนโครงการพบว่าส่วนใหญ่เป็นการลงทุนในอุตสาหกรรมเกษตร และแปรรูปอาหารส่วนในด้านมูลค่าของเงินลงทุนพบว่าในอุตสาหกรรมเครื่องใช้ไฟฟ้าและอิเล็กทรอนิกส์มีเงินลงทุนสูงที่สุด โดยมีรายละเอียดดังนี้

คำขอรับการส่งเสริมการลงทุนจำแนกตามอุตสาหกรรมเป้าหมาย

เปรียบเทียบปี 2561 และปี 2562

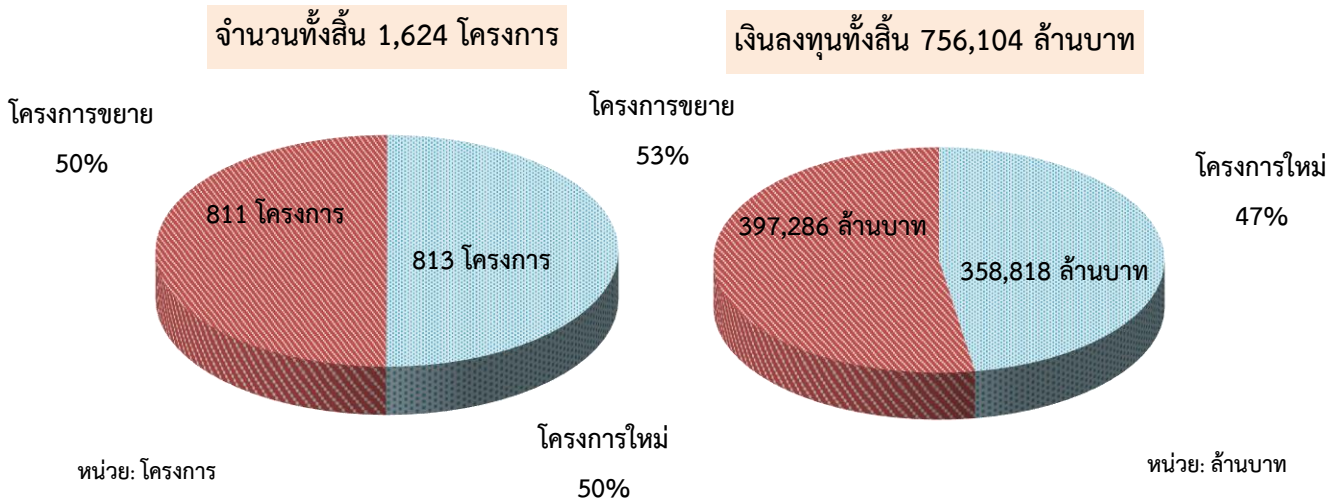
อุตสาหกรรม	จำนวนโครงการ			เงินลงทุน (ล้านบาท)		
	2561	2562	ร้อยละเปลี่ยนแปลง	2561	2562	ร้อยละเปลี่ยนแปลง
5 อุตสาหกรรมเดิมที่เป็นเป้าหมาย						
เครื่องใช้ไฟฟ้าและอิเล็กทรอนิกส์	93	157	+69	19,760	80,490	+307
ยานยนต์และชิ้นส่วน	120	113	-6	90,020	73,995	-18
ปิโตรเคมีและเคมีภัณฑ์	90	84	-7	507,760	40,099	-92
การเกษตรและแปรรูปอาหาร	147	199	+35	28,250	38,367	+36
การท่องเที่ยว	22	32	+45	23,910	24,878	+4
รวม	472	585	+24	669,700	257,829	-62
5 อุตสาหกรรมใหม่ที่เป็นเป้าหมาย						
เทคโนโลยีชีวภาพ	21	22	+5	8,590	9,644	+12
ดิจิทัล	184	185	+1	12,410	9,014	-27
การแพทย์	35	31	-11	7,760	8,419	+9
ระบบอัตโนมัติและหุ่นยนต์	6	12	+100	150	1,023	+580
อากาศยาน	4	3	-25	6,570	588	-91
รวม	250	253	+1	35,480	28,688	-19
รวมทั้งสิ้น	722	838	+16	705,180	286,517	-59

หมายเหตุ: ตัวอย่างโครงการปรากฏในเอกสารแนบท้าย

2.2 นักลงทุนรายใหม่ยังคงให้ความสนใจขอรับการส่งเสริม

- หากพิจารณาถึงคำขอรับการส่งเสริมตามลักษณะของการลงทุน พบว่าเป็นโครงการใหม่ 813 โครงการ สัดส่วนร้อยละ 50 ของจำนวนคำขอต้งสิ้น และมีเงินลงทุนรวม 358,818 ล้านบาท คิดเป็นสัดส่วนร้อยละ 47 ของเงินลงทุนต้งสิ้น และเป็นโครงการขยาย 811 โครงการ สัดส่วนร้อยละ 50 ของจำนวนคำขอต้งสิ้น และมีเงินลงทุนรวม 397,286 ล้านบาท คิดเป็นสัดส่วนร้อยละ 53 ของเงินลงทุนต้งสิ้น

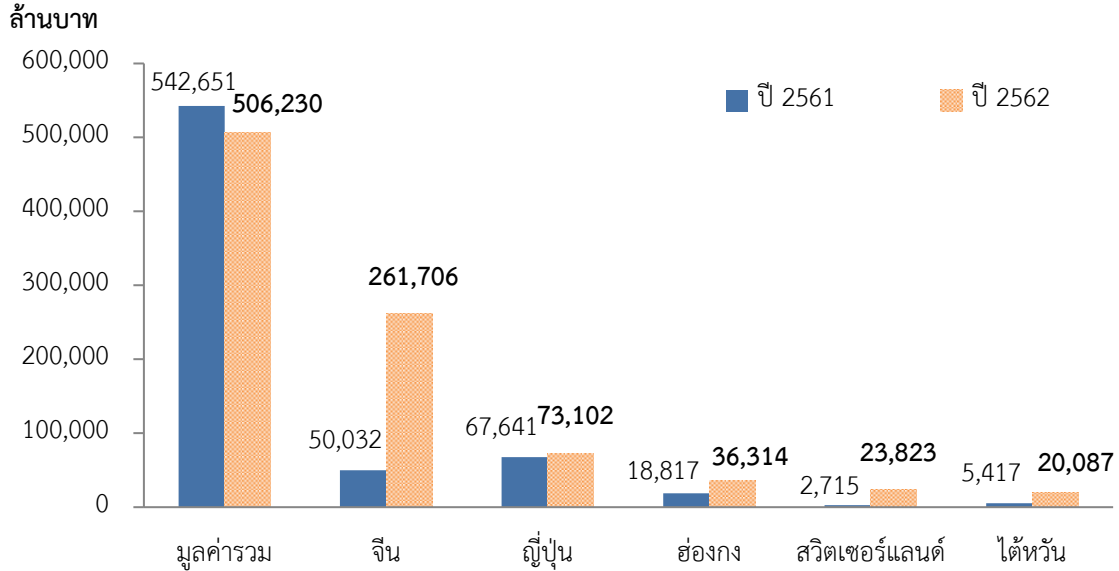
คำขอรับการส่งเสริมการลงทุนในปี 2562



2.3 การขอรับการส่งเสริมการลงทุนจากต่างประเทศ

- คำขอรับการส่งเสริมการลงทุนจากต่างประเทศในปี 2562 มีจำนวน 991 โครงการ เงินลงทุน 506,230 ล้านบาท ลดลงจากช่วงเดียวกันของปี 2561 ร้อยละ 7 โดยจีนเป็นประเทศที่มีมูลค่าเงินลงทุนมากที่สุด
 - จีนลงทุนมากเป็นอันดับ 1 มีคำขอรับการส่งเสริมจำนวน 203 โครงการ คิดเป็นร้อยละ 20 ของจำนวนโครงการขอรับการส่งเสริมลงทุนจากต่างประเทศ เงินลงทุน 261,706 ล้านบาท คิดเป็นร้อยละ 52 ของเงินลงทุนของโครงการขอรับการส่งเสริมจากต่างประเทศ โครงการลงทุนจำนวนมากเป็นการย้ายฐานการผลิตสืบเนื่องจากสงครามการค้าระหว่างสหรัฐอเมริกาและจีน
 - ญี่ปุ่นลงทุนมากเป็นอันดับ 2 มีคำขอรับการส่งเสริมจำนวน 227 โครงการ คิดเป็นร้อยละ 23 ของจำนวนโครงการที่ขอรับการส่งเสริมลงทุนจากต่างประเทศ เงินลงทุน 73,102 ล้านบาท คิดเป็นร้อยละ 14 ของเงินลงทุนของโครงการขอรับการส่งเสริมจากต่างประเทศ
 - ฮองกงลงทุนมากเป็นอันดับ 3 มีคำขอรับการส่งเสริมจำนวน 67 โครงการ คิดเป็นร้อยละ 7 ของจำนวนโครงการขอรับการส่งเสริมลงทุนจากต่างประเทศ เงินลงทุน 36,314 ล้านบาท คิดเป็นร้อยละ 7 ของเงินลงทุนของโครงการขอรับการส่งเสริมจากต่างประเทศ
 - สวิตเซอร์แลนด์ลงทุนมากเป็นอันดับ 4 มีคำขอรับการส่งเสริมจำนวน 21 โครงการ คิดเป็นร้อยละ 2 ของจำนวนโครงการขอรับการส่งเสริมจากต่างประเทศ เงินลงทุน 23,823 ล้านบาท คิดเป็นร้อยละ 5 ของเงินลงทุนของโครงการขอรับการส่งเสริมจากต่างประเทศ
 - ไต้หวันลงทุนมากเป็นอันดับ 5 มีคำขอรับการส่งเสริมจำนวน 76 โครงการ คิดเป็นร้อยละ 8 ของจำนวนโครงการขอรับการส่งเสริมจากต่างประเทศ เงินลงทุน 20,087 ล้านบาท คิดเป็นร้อยละ 4 ของเงินลงทุนของโครงการขอรับการส่งเสริมจากต่างประเทศ

ในปี 2562 การลงทุนโดยตรงจากต่างประเทศ (FDI) มีมูลค่า 506,230 ล้านบาท
 ลดลงประมาณร้อยละ 7 จากช่วงเดียวกันของปีที่แล้ว
 จีนมีการลงทุนมากอันดับ 1 มูลค่า 261,706 ล้านบาท คิดเป็นร้อยละ 52 ของมูลค่า FDI



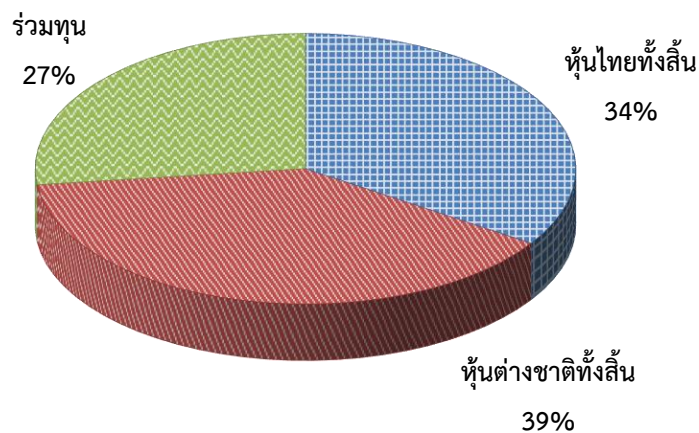
2.4 การกระจายสัดส่วนผู้ถือหุ้น : โครงการต่างชาติถือหุ้นทั้งสิ้น มีจำนวนมากที่สุด

- โครงการคนไทยถือหุ้นทั้งสิ้น มีจำนวน 557 โครงการ คิดเป็นร้อยละ 34 ของจำนวนโครงการที่ขอรับการส่งเสริมทั้งหมด และมีเงินลงทุน 118,041 ล้านบาท คิดเป็นสัดส่วนร้อยละ 16 ของเงินลงทุนทั้งหมด
- โครงการต่างชาติถือหุ้นทั้งสิ้น มีจำนวน 630 โครงการ คิดเป็นสัดส่วนร้อยละ 39 ของจำนวนโครงการที่ขอรับการส่งเสริมทั้งหมด และมีเงินลงทุน 194,871 ล้านบาท คิดเป็นสัดส่วนร้อยละ 26 ของเงินลงทุนทั้งหมด
- โครงการร่วมลงทุนไทยและต่างชาติ มีจำนวน 437 โครงการ คิดเป็นสัดส่วนร้อยละ 27 ของจำนวนโครงการที่ขอรับการส่งเสริมทั้งหมด และมีเงินลงทุน 443,195 ล้านบาท คิดเป็นสัดส่วนร้อยละ 58 ของเงินลงทุนทั้งหมด

การกระจายสัดส่วนผู้ถือหุ้น
เปรียบเทียบปี 2561 และปี 2562

การกระจายผู้ถือหุ้น	จำนวนโครงการ			เงินลงทุน (ล้านบาท)		
	2561	2562	ร้อยละ เปลี่ยนแปลง	2561	2562	ร้อยละ เปลี่ยนแปลง
โครงการไทยทั้งสิ้น	435	557	+28	88,719	118,041	+33
โครงการต่างชาติทั้งสิ้น	592	630	+6	451,459	194,871	-57
โครงการร่วมลงทุนไทยและ ต่างชาติ	490	437	-11	274,679	443,192	+61
รวม	1,517	1,624	+7	814,857	756,104	-7

โครงการต่างชาติถือหุ้นทั้งสิ้นมีสัดส่วนมากที่สุด
คิดเป็นร้อยละ 39 ของจำนวนโครงการทั้งหมด



2.5 ที่ตั้งโครงการลงทุน : การลงทุนกระจุกตัวในภาคกลางมากที่สุด

- ในปี 2562 มีการขอรับการส่งเสริมการลงทุนในพื้นที่ภาคกลางมากที่สุด จำนวน 723 โครงการ คิดเป็นร้อยละ 45 ของจำนวนโครงการทั้งหมด เงินลงทุน 92,520 ล้านบาท คิดเป็นร้อยละ 12 ของเงินลงทุนทั้งหมด
- การลงทุนในภาคตะวันออกมีการขอรับการส่งเสริมการลงทุนมากเป็นอันดับ 2 โดยมีคำขอรับการส่งเสริม 554 โครงการ คิดเป็นร้อยละ 34 ของจำนวนโครงการทั้งหมด แต่มีเงินลงทุนมากที่สุด โดยมีเงินลงทุน 457,873 ล้านบาท คิดเป็นร้อยละ 61 ของเงินลงทุนทั้งหมด

การกระจายของแหล่งที่ตั้งของโครงการขอรับการส่งเสริมการลงทุน
เปรียบเทียบปี 2561 และปี 2562

แหล่งที่ตั้ง	จำนวนโครงการ			เงินลงทุน (ล้านบาท)		
	2561	2562	ร้อยละ เปลี่ยนแปลง	2561	2562	ร้อยละ เปลี่ยนแปลง
ภาคกลาง	780	723	-7	91,852	92,520	+1
ภาคตะวันออก	426	554	+30	634,554	457,873	-28
ภาคตะวันออกเฉียงเหนือ	78	95	+22	8,720	25,810	+196
ภาคเหนือ	80	80	0	8,330	27,220	+227
ภาคตะวันตก	44	48	+9	12,310	6,630	-46
ภาคใต้	73	98	+34	30,431	132,171	+334
อื่นๆ*	36	26	-28	28,660	13,880	-52
รวม	1,517	1,624	+7	814,857	756,104	-7

หมายเหตุ: * กิจกรรมที่ไม่มีที่ตั้งแน่นอน เช่น กิจกรรมขนส่งทางอากาศ กิจกรรมขนส่งทางเรือ และกิจกรรมขนส่งทางท่อ เป็นต้น

2.6 การขอรับการส่งเสริมในพื้นที่เป้าหมาย

คำขอรับการส่งเสริมการลงทุนในปี 2562 มีการลงทุนในพื้นที่ต่างๆ ซึ่งสอดคล้องกับนโยบายรัฐบาล ดังนี้

- การขอรับการส่งเสริมการลงทุนในพื้นที่ EEC มีจำนวน 506 โครงการ เงินลงทุน 444,880 ล้านบาท
 - จังหวัดชลบุรี จำนวน 242 โครงการ เงินลงทุน 119,479 ล้านบาท
 - จังหวัดระยอง จำนวน 208 โครงการ เงินลงทุน 133,533 ล้านบาท
 - จังหวัดฉะเชิงเทรา จำนวน 55 โครงการ เงินลงทุน 29,550 ล้านบาท
 - โครงการรถไฟความเร็วสูงเชื่อม 3 สนามบิน จำนวน 1 โครงการ เงินลงทุน 162,318 ล้านบาท
- การขอรับการส่งเสริมการลงทุนในเขตพัฒนาเศรษฐกิจพิเศษชายแดน มีจำนวน 8 โครงการ เท่ากับช่วงเดียวกันของปีก่อน ในแง่ของมูลค่าการลงทุนมีมูลค่า 2,297 ล้านบาท เพิ่มขึ้นจากช่วงเดียวกันของปีก่อนร้อยละ 187
- การขอรับการส่งเสริมการลงทุนในพื้นที่ 20 จังหวัดที่มีรายได้ต่อหัวต่ำ มีจำนวน 38 โครงการ ลดลงจากช่วงเดียวกันของปีก่อนร้อยละ 16 ในแง่ของมูลค่าการลงทุนมีมูลค่า 8,340 ล้านบาท เพิ่มขึ้นจากช่วงเดียวกันของปีก่อนร้อยละ 35
- การขอรับการส่งเสริมการลงทุนในนิคมอุตสาหกรรมหรือเขตอุตสาหกรรมที่ได้รับการส่งเสริม มีจำนวน 443 โครงการ เพิ่มขึ้นจากช่วงเดียวกันของปีก่อนร้อยละ 17 ในแง่ของมูลค่าการลงทุนมีมูลค่า 241,800 ล้านบาท เพิ่มขึ้นจากช่วงเดียวกันของปีก่อนร้อยละ 84

คำขอรับการส่งเสริมการลงทุนจำแนกตามพื้นที่เป้าหมาย
เปรียบเทียบปี 2561 และปี 2562

พื้นที่เป้าหมาย	จำนวนโครงการ			เงินลงทุน (ล้านบาท)		
	2561	2562	ร้อยละ เปลี่ยนแปลง	2561	2562	ร้อยละ เปลี่ยนแปลง
เขตพัฒนาพิเศษภาคตะวันออก (EEC)	383	506	+32	623,910	444,880	-29
- ชลบุรี	177	242	+37	544,270	119,479	-78
- ระยอง	143	208	+45	57,080	133,533	+134
- ฉะเชิงเทรา	63	55	-13	22,560	29,550	+31
- โครงการรถไฟความเร็วสูง เชื่อม 3 สนามบิน	-	1	+100	-	162,318	+100
เขตพัฒนาเศรษฐกิจพิเศษ ชายแดน	8	8	0	800	2,297	+187
20 จังหวัดที่มีรายได้ต่อหัวต่ำ	45	38	-16	6,200	8,340	+35
นิคมอุตสาหกรรมหรือเขต อุตสาหกรรมที่ได้รับการส่งเสริม	378	443	+17	131,340	214,804	+84

2.7 การขอรับการส่งเสริมตามมาตรการพิเศษ

- มาตรการส่งเสริมการลงทุนปรับปรุงประสิทธิภาพการผลิต ในปี 2562 มีคำขอรับการส่งเสริมการลงทุนจำนวน 167 โครงการ เงินลงทุน 16,390 ล้านบาท โดยแบ่งเป็นมาตรการปรับปรุงประสิทธิภาพการผลิตด้านประหยัดพลังงาน พลังงานทดแทน และลดผลกระทบต่อสิ่งแวดล้อม จำนวน 125 โครงการ เงินลงทุน 5,330 ล้านบาท มาตรการปรับปรุงประสิทธิภาพการผลิตด้านปรับเปลี่ยนเครื่องจักร จำนวน 40 โครงการ เงินลงทุน 11,020 ล้านบาท และมาตรการปรับปรุงประสิทธิภาพด้านการประหยัดพลังงาน และปรับเปลี่ยนเครื่องจักรเพื่อเพิ่มประสิทธิภาพการผลิต จำนวน 2 โครงการ เงินลงทุน 40 ล้านบาท
- มาตรการส่งเสริม SMEs ในปี 2562 มีคำขอรับการส่งเสริมการลงทุนจำนวน 60 โครงการ เพิ่มขึ้นจากช่วงเดียวกันของปีก่อนร้อยละ 58 เงินลงทุน 2,757 ล้านบาท เพิ่มขึ้นจากช่วงเดียวกันของปีก่อนร้อยละ 97

คำขอรับการส่งเสริมการลงทุนตามมาตรการพิเศษ

เปรียบเทียบปี 2561 และปี 2562

มาตรการพิเศษ	จำนวนโครงการ			เงินลงทุน (ล้านบาท)		
	2561	2562	ร้อยละ เปลี่ยนแปลง	2561	2562	ร้อยละ เปลี่ยนแปลง
มาตรการปรับปรุงประสิทธิภาพการผลิต	142	167	+18	16,360	16,390	+1
- การลงทุนเพื่อประหยัดพลังงาน ใช้พลังงานทดแทน และลดผลกระทบต่อสิ่งแวดล้อม	105	125	+19	6,920	5,334	-23
- การลงทุนปรับเปลี่ยนเครื่องจักรเพื่อเพิ่มประสิทธิภาพการผลิต	34	40	+18	9,200	11,013	+20
- การลงทุนเพื่อประหยัดพลังงาน และปรับเปลี่ยนเครื่องจักรเพื่อเพิ่มประสิทธิภาพการผลิต	2	2	0	210	43	-81
- การลงทุนวิจัยและพัฒนา หรือออกแบบทางวิศวกรรมเพื่อปรับปรุงประสิทธิภาพ	1	-	-	30	-	-
มาตรการส่งเสริม SMEs	38	60	+58	1,401	2,757	+97

3. การอนุมัติให้การส่งเสริมการลงทุน

3.1 การอนุมัติให้การส่งเสริมการลงทุนในอุตสาหกรรมเป้าหมาย

- ในปี 2562 มีโครงการที่ได้รับอนุมัติให้การส่งเสริม จำนวน 1,500 โครงการ และมีมูลค่าเงินลงทุนรวม 447,360 ล้านบาท โดยเป็นการอนุมัติให้การส่งเสริมการลงทุนใน อุตสาหกรรมเป้าหมาย จำนวน 745 โครงการ คิดเป็นร้อยละ 50 ของจำนวนโครงการที่ได้รับอนุมัติให้การส่งเสริมทั้งสิ้น มีมูลค่ารวม 323,870 ล้านบาท คิดเป็นร้อยละ 72 ของมูลค่าการอนุมัติให้การส่งเสริมทั้งสิ้น ทั้งนี้ จำนวนโครงการส่วนใหญ่เป็นการลงทุนในอุตสาหกรรมกลุ่มการเกษตรและการแปรรูปอาหาร ส่วนมูลค่าเงินลงทุนส่วนใหญ่อยู่ในอุตสาหกรรมกลุ่มปิโตรเคมีและเคมีภัณฑ์มากที่สุด รายละเอียดปรากฏดังตาราง

การอนุมัติส่งเสริมการลงทุนจำแนกตามอุตสาหกรรมเป้าหมาย
เปรียบเทียบปี 2561 และปี 2562

อุตสาหกรรม	จำนวนโครงการ			เงินลงทุน (ล้านบาท)		
	2561	2562	ร้อยละ เปลี่ยนแปลง	2561	2562	ร้อยละ เปลี่ยนแปลง
5 อุตสาหกรรมเดิมที่เป็นเป้าหมาย						
ปิโตรเคมีและเคมีภัณฑ์	98	93	-5	196,860	83,370	-58
ยานยนต์และชิ้นส่วน	102	94	-8	71,360	80,430	+13
เครื่องใช้ไฟฟ้าและ อิเล็กทรอนิกส์	85	107	+26	38,690	57,530	+49
การเกษตรและแปรรูปอาหาร	155	193	+25	34,310	33,230	-3
การท่องเที่ยว	32	27	-16	33,540	19,770	-41
รวม	472	514	+9	374,760	274,330	-27
5 อุตสาหกรรมใหม่ที่เป็นเป้าหมาย						
เทคโนโลยีชีวภาพ	25	21	-16	25,040	20,210	-19
การแพทย์	46	46	0	15,970	13,490	-16
ดิจิทัล	142	153	+8	6,940	7,760	+12
อากาศยาน	7	4	-43	2,740	7,220	+164
ระบบอัตโนมัติและหุ่นยนต์	11	7	-36	1,460	860	-41
รวม	231	231	0	52,150	49,540	-5
รวมทั้งหมด	703	745	+6	426,910	323,870	-24

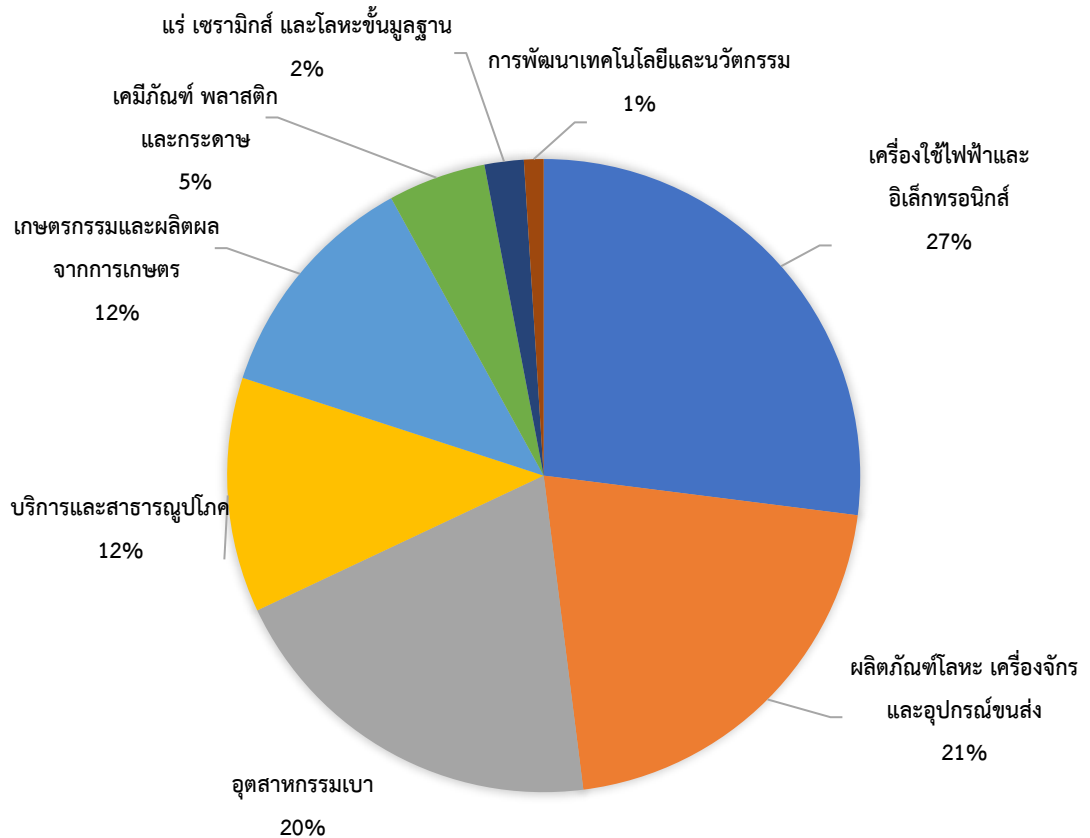
หมายเหตุ: ตัวอย่างโครงการปรากฏในเอกสารแนบท้าย

3.2 ประโยชน์ของโครงการที่ได้รับอนุมัติให้การส่งเสริมในปี 2562

- โครงการที่ได้รับอนุมัติให้การส่งเสริมในปี 2562 คาดว่าจะทำให้มูลค่าส่งออกของประเทศเพิ่มขึ้นประมาณ 838,631 ล้านบาทต่อปี ทั้งนี้ กลุ่มผลิตภัณฑ์ที่มีการส่งออกมากที่สุด ได้แก่ อุตสาหกรรมเครื่องใช้ไฟฟ้าและอิเล็กทรอนิกส์ มูลค่าประมาณ 208,675 ล้านบาทต่อปี

- โครงการที่ได้รับอนุมัติในปี 2562 จะสร้างงานให้คนไทยประมาณ 94,258 ตำแหน่ง โดยโครงการในหมวดเครื่องใช้ไฟฟ้าและอิเล็กทรอนิกส์ จะมีการจ้างงานมากเป็นอันดับ 1 คิดเป็นร้อยละ 27 ของการจ้างแรงงานไทย ซึ่งมีการจ้างงานประมาณ 26,236 ตำแหน่ง ตามมาด้วยหมวดผลิตภัณฑ์โลหะ เครื่องจักร และอุปกรณ์ขนส่ง คิดเป็นร้อยละ 21 หรือประมาณ 19,892 ตำแหน่ง และหมวดอุตสาหกรรมเบา คิดเป็นร้อยละ 20 ของการจ้างแรงงานไทย หรือประมาณ 18,651 ตำแหน่ง

การจ้างงานไทยของโครงการที่ได้รับอนุมัติในปี 2562



- โครงการที่ได้รับอนุมัติจะใช้วัตถุดิบในประเทศ มูลค่าประมาณ 774,545 ล้านบาทต่อปี โดยโครงการในหมวดเคมีภัณฑ์ พลาสติก และกระดาษ จะใช้วัตถุดิบในประเทศมากเป็นอันดับ 1 มูลค่าประมาณ 226,921 ล้านบาทต่อปี หรือคิดเป็นสัดส่วนประมาณร้อยละ 29 ของมูลค่าการใช้วัตถุดิบในประเทศทั้งหมด รองลงมาเป็นหมวดเกษตรกรรมและผลิตผลจากการเกษตร จะใช้วัตถุดิบในประเทศประมาณ 132,983 ล้านบาทต่อปี และหมวดผลิตภัณฑ์โลหะ เครื่องจักร และอุปกรณ์ขนส่ง ซึ่งจะใช้วัตถุดิบในประเทศ ประมาณ 118,108 ล้านบาทต่อปี

หมวดประเภทกิจการ	มูลค่าการใช้วัตถุดิบในประเทศ (ล้านบาทต่อปี)	สัดส่วน (ร้อยละ)
เกษตรกรรมและผลิตผลจากการเกษตร	132,983	17
แร่ เซรามิกส์ และโลหะขั้นมูลฐาน	11,240	1
อุตสาหกรรมเบา	116,421	15
ผลิตภัณฑ์โลหะ เครื่องจักร และอุปกรณ์ขนส่ง	118,108	15
เครื่องใช้ไฟฟ้าและอิเล็กทรอนิกส์	60,000	8
เคมีภัณฑ์ พลาสติก และกระดาษ	226,921	29
บริการและสาธารณูปโภค	108,838	14
การพัฒนาเทคโนโลยีและนวัตกรรม	35	1
รวม	774,545	100

3.3 การอนุมัติให้การส่งเสริมในพื้นที่เป้าหมาย

- การอนุมัติให้การส่งเสริมการลงทุนในโครงการใหม่ในปี 2562 มีการลงทุนในพื้นที่ต่าง ๆ ซึ่งสอดคล้องกับนโยบายของรัฐบาล ดังนี้

การอนุมัติให้การส่งเสริมการลงทุนจำแนกตามพื้นที่เป้าหมายในปี 2562

พื้นที่เป้าหมาย	จำนวนโครงการ	เงินลงทุน (ล้านบาท)
เขตพัฒนาพิเศษภาคตะวันออก (EEC)	425	254,580
- ชลบุรี	190	79,770
- ระยอง	179	133,760
- ฉะเชิงเทรา	56	41,050
เขตพัฒนาเศรษฐกิจพิเศษชายแดน	16	3,278
20 จังหวัดที่มีรายได้ต่อหัวต่ำ	60	8,540
นิคมอุตสาหกรรมหรือเขตอุตสาหกรรม ที่ได้รับการส่งเสริม	413	249,137

การขอรับการส่งเสริมการลงทุนสุทธิ
มกราคม-ธันวาคม 2562 เปรียบเทียบกับปี 2560 และปี 2561

As of 7/1/2020 10:59:10

	ปี 2560		ปี 2561		ปี 2561		ปี 2562	
					ม.ค.-ธ.ค.		ม.ค.-ธ.ค.	
จำนวนโครงการ	1,547		1,517		1,517		1,624	
เงินลงทุน (พันล้านบาท)	610.51		814.86		814.86		756.10	
ทุนจดทะเบียน (พันล้านบาท)	78.47		131.07		131.07		144.82	
- ไทย	41.50		15.36		15.36		80.32	
- ต่างชาติ	36.98		115.70		115.70		64.51	
การจ้างงาน (คน)	180,356		147,592		147,592		184,994	
	2560	2561	2561	2562	2560	2561	2561	2562
			ม.ค.-ธ.ค.	ม.ค.-ธ.ค.			ม.ค.-ธ.ค.	ม.ค.-ธ.ค.
การถือหุ้น	จำนวนโครงการ				เงินลงทุน (พันล้านบาท)			
โครงการคนไทย 100%	615	435	435	557	253.50	88.72	88.72	118.04
โครงการต่างชาติ 100%	518	592	592	630	108.90	451.46	451.46	194.87
โครงการร่วมทุนไทยและต่างชาติ	414	490	490	437	248.11	274.68	274.68	443.19
กลุ่มอุตสาหกรรมเป้าหมายที่เป็นกลไกขับเคลื่อนเศรษฐกิจเพื่ออนาคต (New Engine of Growth)								
อุตสาหกรรมยานยนต์และชิ้นส่วน	85	120	120	113	77.16	90.02	90.02	74.00
อุตสาหกรรมเครื่องใช้ไฟฟ้าและอิเล็กทรอนิกส์	92	93	93	157	50.26	19.76	19.76	80.49
อุตสาหกรรมการท่องเที่ยว	33	22	22	32	31.06	23.91	23.91	24.88
อุตสาหกรรมเกษตร และแปรรูปอาหาร	200	147	147	199	50.87	28.25	28.25	38.37
อุตสาหกรรมเทคโนโลยีชีวภาพ	38	21	21	22	34.41	8.59	8.59	9.64
อุตสาหกรรมระบบอัตโนมัติ และหุ่นยนต์	21	6	6	12	1.80	0.15	0.15	1.02
อุตสาหกรรมอากาศยาน	7	4	4	3	1.89	6.57	6.57	0.59
อุตสาหกรรมปิโตรเคมีและเคมีภัณฑ์	81	90	90	84	106.97	507.76	507.76	40.10
อุตสาหกรรมดิจิทัล	186	184	184	185	5.53	12.41	12.41	9.01
อุตสาหกรรมการแพทย์	50	35	35	31	10.98	7.76	7.76	8.42
อุตสาหกรรมอื่นๆ	754	795	795	786	239.60	109.67	109.67	469.59
ประเภทกิจการ								
เกษตรกรรมและผลิตผลจากการเกษตร	220	161	161	214	56.99	33.03	33.03	42.66
แร่ เซรามิกส์ และโลหะขั้นมูลฐาน	42	40	40	47	6.61	12.61	12.61	62.46
อุตสาหกรรมเบา	58	57	57	94	8.15	8.26	8.26	19.40
ผลิตภัณฑ์โลหะ เครื่องจักร และอุปกรณ์ขนส่ง	249	273	273	299	91.79	117.35	117.35	101.40
อุตสาหกรรมเครื่องใช้ไฟฟ้าและอิเล็กทรอนิกส์	271	268	268	339	51.75	27.29	27.29	83.19
เคมีภัณฑ์ พลาสติก และกระดาษ	139	110	110	105	126.74	510.27	510.27	43.62
กิจการบริการและสาธารณูปโภค	562	606	606	524	255.08	105.92	105.92	400.49
การพัฒนาเทคโนโลยีและนวัตกรรม	6	2	2	2	13.40	0.12	0.12	2.88
ที่ตั้งโครงการ								
ภาคกลาง	750	780	780	723	210.90	91.85	91.85	92.52
ภาคตะวันออก	459	426	426	554	278.81	634.55	634.55	457.89
- การลงทุนในระเบียงเศรษฐกิจพิเศษภาคตะวันออก (EEC)	424	383	383	506	269.70	623.91	623.91	444.88
(1) ชลบุรี	205	177	177	242	64.79	544.27	544.27	119.48
(2) ฉะเชิงเทรา	65	63	63	55	35.56	22.56	22.56	29.55
(3) ระยอง	154	143	143	209	169.35	57.08	57.08	295.85
ภาคตะวันออกเฉียงเหนือ	102	78	78	95	18.20	8.72	8.72	25.81
ภาคเหนือ	70	80	80	80	12.59	8.33	8.33	27.22
ภาคตะวันตก	48	44	44	48	11.51	12.31	12.31	6.63
ภาคใต้	81	73	73	98	40.45	30.43	30.43	132.17
กิจการที่ไม่มีที่ตั้งแน่นอน	37	36	36	26	38.06	28.66	28.66	13.88
กิจการที่ไม่ระบุที่ตั้ง	0	0	0	0	0.00	0.00	0.00	0.00
20 จังหวัดที่มีรายได้ต่อหัวต่ำ	53	45	45	38	10.76	6.20	6.20	8.34
เขตพัฒนาเศรษฐกิจพิเศษ	8	8	8	9	0.36	0.80	0.80	2.41
พื้นที่จังหวัดชายแดนภาคใต้	10	6	6	16	7.22	2.44	2.44	112.41

หมายเหตุ:

- 1) การขอรับการส่งเสริมสุทธิ หมายถึง ค่าขอรับการส่งเสริมในแต่ละปี หัก ค่าขอในแต่ละปีที่ส่งคืนจนถึงวันประมวลผล
- 2) สถิติไม่นับรวมโครงการ โยกย้ายสถานประกอบการ รับโอนกิจการ กิจการเดิมขอสิทธิประโยชน์ไม่เกี่ยวกับภาษีเงินได้
- 3) กิจการที่ไม่มีที่ตั้งแน่นอน เช่น กิจการเดินเรือท่องเที่ยว กิจการขนส่งต่างๆ เป็นต้น
- 4) 20 จังหวัดที่มีรายได้ต่อหัวต่ำ ได้แก่ กาฬสินธุ์ ชัยภูมิ นครพนม น่าน บึงกาฬ บุรีรัมย์ แพร่ มหาสารคาม มุกดาหาร แม่ฮ่องสอน ยโสธร ร้อยเอ็ด ศรีสะเกษ สกลนคร สระแก้ว สุโขทัย สุรินทร์ หนองบัวลำภู อุบลราชธานี และอำนาจเจริญ

การอนุมัติให้การส่งเสริมการลงทุน
มกราคม-ธันวาคม 2562 เปรียบเทียบกับปี 2560 และปี 2561

As of 6/1/2020 9:02:05

	ปี 2560		ปี 2561		ปี 2561		ปี 2562	
					ม.ค.-ธ.ค.		ม.ค.-ธ.ค.	
จำนวนโครงการ	1,330		1,470		1,470		1,500	
เงินลงทุน (พันล้านบาท)	631.08		549.50		549.50		447.36	
ทุนจดทะเบียน (พันล้านบาท)	71.31		74.12		74.12		78.03	
- ไทย	34.37		37.25		37.25		17.87	
- ต่างชาติ	36.94		36.87		36.87		60.17	
การจ้างงาน (คน)	80,244		77,085		77,085		94,258	
	2560	2561	2561	2562	2560	2561	2561	2562
			ม.ค.-ธ.ค.	ม.ค.-ธ.ค.			ม.ค.-ธ.ค.	ม.ค.-ธ.ค.
การถือหุ้น	จำนวนโครงการ				เงินลงทุน (พันล้านบาท)			
โครงการคนไทย 100%	501	490	490	573	359.01	116.09	116.09	116.83
โครงการต่างชาติ 100%	501	576	576	622	112.51	131.33	131.33	188.10
โครงการร่วมทุนไทยและต่างชาติ	328	404	404	305	159.56	302.07	302.07	142.43
กลุ่มอุตสาหกรรมเป้าหมายที่เป็นกลไกขับเคลื่อนเศรษฐกิจเพื่ออนาคต (New Engine of Growth)								
อุตสาหกรรมยานยนต์และชิ้นส่วน	46	102	102	94	53.54	71.36	71.36	80.43
อุตสาหกรรมเครื่องใช้ไฟฟ้าและอิเล็กทรอนิกส์	86	85	85	107	38.27	38.69	38.69	57.53
อุตสาหกรรมการท่องเที่ยว	24	32	32	27	26.98	33.54	33.54	19.77
อุตสาหกรรมเกษตร และแปรรูปอาหาร	150	155	155	193	33.34	34.31	34.31	33.23
อุตสาหกรรมเทคโนโลยีชีวภาพ	19	25	25	21	6.48	25.04	25.04	20.21
อุตสาหกรรมระบบอัตโนมัติ และหุ่นยนต์	5	11	11	7	0.78	1.46	1.46	0.86
อุตสาหกรรมอากาศยาน	7	7	7	4	2.76	2.74	2.74	7.22
อุตสาหกรรมปิโตรเคมีและเคมีภัณฑ์	64	98	98	93	32.57	196.86	196.86	83.37
อุตสาหกรรมดิจิทัล	209	142	142	153	4.61	6.94	6.94	7.76
อุตสาหกรรมการแพทย์	33	46	46	46	7.13	15.97	15.97	13.49
อุตสาหกรรมอื่นๆ	687	767	767	755	424.61	122.58	122.58	123.47
ประเภทกิจการ								
เกษตรกรรมและผลิตผลจากการเกษตร	159	164	164	207	35.38	38.65	38.65	45.56
แร่ เซรามิกส์ และโลหะขั้นมูลฐาน	43	34	34	34	6.42	8.55	8.55	10.53
อุตสาหกรรมเบา	44	54	54	93	20.42	7.18	7.18	20.04
ผลิตภัณฑ์โลหะ เครื่องจักร และอุปกรณ์ขนส่ง	157	253	253	257	67.86	91.59	91.59	108.15
อุตสาหกรรมเครื่องใช้ไฟฟ้าและอิเล็กทรอนิกส์	287	220	220	255	39.76	41.50	41.50	59.84
เคมีภัณฑ์ พลาสติก และกระดาษ	105	139	139	113	40.46	218.28	218.28	88.02
กิจการบริการและสาธารณูปโภค	534	605	605	540	418.50	143.65	143.65	112.42
การพัฒนาเทคโนโลยีและนวัตกรรม	1	1	1	1	2.27	0.10	0.10	2.81
ที่ตั้งโครงการ								
ภาคกลาง	665	704	704	671	185.96	98.60	98.60	89.59
ภาคตะวันออก	340	455	455	469	334.61	352.61	352.61	265.40
- การลงทุนในระเบียงเศรษฐกิจพิเศษภาคตะวันออก (EEC)	300	415	415	425	312.57	343.39	343.39	254.58
(1) ชลบุรี	153	203	203	190	118.25	225.50	225.50	79.77
(2) ฉะเชิงเทรา	42	64	64	56	30.78	23.10	23.10	41.05
(3) ระยอง	105	148	148	179	163.54	94.79	94.79	133.76
ภาคตะวันออกเฉียงเหนือ	61	96	96	102	13.95	13.86	13.86	23.20
ภาคเหนือ	93	71	71	72	11.30	8.99	8.99	13.29
ภาคตะวันตก	40	39	39	53	13.78	5.33	5.33	7.90
ภาคใต้	82	63	63	94	32.07	35.67	35.67	24.37
กิจการที่ไม่มีที่ตั้งแน่นอน	49	42	42	39	39.41	34.44	34.44	23.62
กิจการที่ไม่ระบุที่ตั้ง	0	0	0	0	0.00	0.00	0.00	0.00
20 จังหวัดที่มีรายได้ต่อหัวต่ำ	26	54	54	60	6.49	12.60	12.60	8.54
เขตพัฒนาเศรษฐกิจพิเศษ	15	8	8	17	2.63	0.65	0.65	3.42
พื้นที่จังหวัดชายแดนภาคใต้	13	6	6	5	9.17	4.40	4.40	2.04

- สถิติไม่นับรวมโครงการ โยกย้ายสถานประกอบการ รับโอนกิจการ กิจการเดิมขอสิทธิประโยชน์ไม่เกี่ยวกับภาษีเงินได้
- โครงการที่ได้รับอนุมัติให้การส่งเสริมเดือนนี้ อาจเป็นโครงการที่ยื่นขอรับการส่งเสริมเดือนใดก็ได้ เนื่องจากปกติสำนักงานจะใช้เวลาพิจารณาอนุมัติโครงการที่ขอรับการส่งเสริมภายในกำหนด 15-90 วันทำการ
- กิจการที่ไม่มีที่ตั้งแน่นอน เช่น กิจการเดินเรือท่องเที่ยว กิจการขนส่งต่างๆ เป็นต้น
- 20 จังหวัดที่มีรายได้ต่อหัวต่ำ ได้แก่ กาฬสินธุ์ ชัยภูมิ นครพนม น่าน บึงกาฬ นุรีรัมย์ แพร่ มหาสารคาม มุกดาหาร แม่ฮ่องสอน ยโสธร ร้อยเอ็ด ศรีสะเกษ สกลนคร สระแก้ว สุโขทัย สุรินทร์ หนองบัวลำภู อุบลราชธานี และอำนาจเจริญ

การออกบัตรส่งเสริมการลงทุน
มกราคม- ธันวาคม 2562 เปรียบเทียบกับปี 2560 และปี 2561

As of 6/1/2020 09:24:40

	ปี 2560		ปี 2561		ปี 2561		ปี 2562	
					ม.ค.-ธ.ค.	ม.ค.-ธ.ค.	ม.ค.-ธ.ค.	ม.ค.-ธ.ค.
จำนวนโครงการ	1,377		1,427		1,427		1,327	
เงินลงทุน (พันล้านบาท)	737.38		709.36		709.36		357.68	
ทุนจดทะเบียน (พันล้านบาท)	151.81		200.90		200.90		127.94	
- ไทย	88.70		166.06		166.06		70.01	
- ต่างชาติ	63.11		34.85		34.85		57.93	
การจ้างงาน (คน)	104,036		87,633		87,633		72,723	
	2560	2561	2561	2562	2560	2561	2561	2562
			ม.ค.-ธ.ค.	ม.ค.-ธ.ค.			ม.ค.-ธ.ค.	ม.ค.-ธ.ค.
การถือหุ้น	จำนวนโครงการ				เงินลงทุน (พันล้านบาท)			
โครงการคนไทย 100%	533	548	548	513	306.10	312.72	312.72	91.24
โครงการต่างชาติ 100%	511	574	574	556	123.52	118.20	118.20	126.79
โครงการร่วมทุนไทยและต่างชาติ	333	305	305	258	307.76	278.45	278.45	139.65
กลุ่มอุตสาหกรรมเป้าหมายที่เป็นกลไกขับเคลื่อนเศรษฐกิจเพื่ออนาคต (New Engine of Growth)								
อุตสาหกรรมยานยนต์และชิ้นส่วน	59	97	97	73	75.41	44.17	44.17	57.58
อุตสาหกรรมเครื่องใช้ไฟฟ้าและอิเล็กทรอนิกส์	94	77	77	99	40.88	41.41	41.41	34.33
อุตสาหกรรมการท่องเที่ยว	11	24	24	20	13.94	27.74	27.74	20.03
อุตสาหกรรมเกษตร และแปรรูปอาหาร	186	181	181	160	64.16	73.50	73.50	25.24
อุตสาหกรรมเทคโนโลยีชีวภาพ	23	22	22	18	17.24	13.05	13.05	10.01
อุตสาหกรรมระบบอัตโนมัติและหุ่นยนต์	5	9	9	4	0.13	1.70	1.70	0.24
อุตสาหกรรมอากาศยาน	4	4	4	2	2.48	1.92	1.92	0.91
อุตสาหกรรมปิโตรเคมีและเคมีภัณฑ์	70	89	89	88	81.14	211.79	211.79	57.75
อุตสาหกรรมดิจิทัล	208	135	135	126	4.81	2.03	2.03	11.13
อุตสาหกรรมการแพทย์	23	43	43	44	5.84	9.85	9.85	12.74
อุตสาหกรรมอื่นๆ	694	746	746	693	431.35	282.21	282.21	127.70
ประเภทกิจการ								
เกษตรกรรมและผลิตผลจากการเกษตร	197	196	196	172	68.97	84.06	84.06	31.39
แร่ เชรามีคส์ และโลหะขั้นมูลฐาน	50	39	39	37	16.29	10.16	10.16	15.36
อุตสาหกรรมเบา	40	54	54	69	17.72	9.38	9.38	15.65
ผลิตภัณฑ์โลหะ เครื่องจักร และอุปกรณ์ขนส่ง	197	231	231	213	97.34	63.72	63.72	75.71
อุตสาหกรรมเครื่องใช้ไฟฟ้าและอิเล็กทรอนิกส์	296	206	206	219	42.24	42.52	42.52	37.24
เคมีภัณฑ์ พลาสติก และกระดาษ	108	128	128	111	102.66	238.22	238.22	62.08
กิจการบริการและสาธารณูปโภค	488	573	573	505	389.88	261.30	261.30	120.15
การพัฒนาเทคโนโลยีและนวัตกรรม	1	0	0	1	2.27	0.00	0.00	0.10
ที่ตั้งโครงการ								
ภาคกลาง	664	649	649	610	127.62	180.69	180.69	76.10
ภาคตะวันออก	389	441	441	417	370.44	412.41	412.41	184.79
- การลงทุนในระเบียงเศรษฐกิจพิเศษภาคตะวันออก (EEC)	337	394	394	378	335.70	372.49	372.49	171.68
(1) ชลบุรี	169	187	187	172	120.46	224.12	224.12	63.64
(2) ฉะเชิงเทรา	37	51	51	60	30.31	16.42	16.42	19.49
(3) ระยอง	131	156	156	146	184.93	131.95	131.95	88.55
ภาคตะวันออกเฉียงเหนือ	81	100	100	87	35.82	33.94	33.94	9.49
ภาคเหนือ	85	76	76	56	13.13	13.55	13.55	5.35
ภาคตะวันตก	44	48	48	44	14.53	20.54	20.54	7.86
ภาคใต้	70	74	74	73	25.76	33.83	33.83	27.62
กิจการที่ไม่มีที่ตั้งแน่นอน	44	39	39	40	150.09	14.41	14.41	46.47
กิจการที่ไม่มีระบุที่ตั้ง	0	0	0	0	0.00	0.00	0.00	0.00
20 จังหวัดที่มีรายได้ต่อหัวต่ำ	49	55	55	44	29.79	26.98	26.98	4.58
เขตพัฒนาเศรษฐกิจพิเศษ	14	6	6	13	2.44	0.74	0.74	1.83
พื้นที่จังหวัดชายแดนภาคใต้	6	7	7	5	3.36	4.61	4.61	3.19

หมายเหตุ:

- สถิติไม่นับรวมโครงการ โยกย้ายสถานประกอบการ รับโอนกิจการ กิจการเดิมขอสิทธิประโยชน์ไม่เกี่ยวกับภาษีเงินได้
- โครงการที่ออกบัตรเดือนนี้ อาจเป็นโครงการที่ได้รับอนุมัติให้การส่งเสริมเดือนใดก็ได้ เนื่องจากเมื่อได้รับอนุมัติแล้วจะต้องจัดส่งเอกสารเพื่อประกอบการออกบัตรส่งเสริม เช่น หนังสือสัญญาการจดทะเบียนบริษัท หนังสือรับรองของกระทรวงพาณิชย์ เป็นต้น ภายใน 6 เดือนนับแต่วันครบรอบมติให้การส่งเสริม และหากจัดเตรียมเอกสารไม่เสร็จภายในกำหนดเวลาก็สามารถขอขยายเวลาส่งเอกสารได้
- กิจการที่ไม่มีที่ตั้งแน่นอน เช่น กิจการเดินเรือท่องเที่ยว กิจการขนส่งต่างๆ เป็นต้น
- 20 จังหวัดที่มีรายได้ต่อหัวต่ำ ได้แก่ กาฬสินธุ์ ชัยภูมิ นครพนม น่าน บึงกาฬ บุรีรัมย์ แพร่ มหาสารคาม มุกดาหาร แม่ฮ่องสอน ยโสธร ร้อยเอ็ด ศรีสะเกษ สกลนคร สระแก้ว สุโขทัย สุรินทร์ หนองบัวลำภู อุบลราชธานี และอำนาจเจริญ