



ศูนย์เศรษฐกิจการลงทุนภาคที่ 4 (BOI Laem Chabang)

เลขที่ 46 หมู่ 5 นิคมอุตสาหกรรมแหลมฉบัง ถนนสุขุมวิท ตำบลทุ่งสุขลา อำเภอสัตหีบ จังหวัดชลบุรี 20230

โทรศัพท์ : 0-3840-4900 โทรสาร :0-3840-4997-9

E-mail : chonburi@boi.go.th

ภาพการณ์ส่งเสริมการลงทุนในภาคตะวันออกในช่วงเดือน มกราคม – ธันวาคม 2566
(พื้นที่รับผิดชอบ 8 จังหวัด : ชลบุรี ระยอง ฉะเชิงเทรา ปราจีนบุรี จันทบุรี ตราด สระแก้ว และนครนายก)

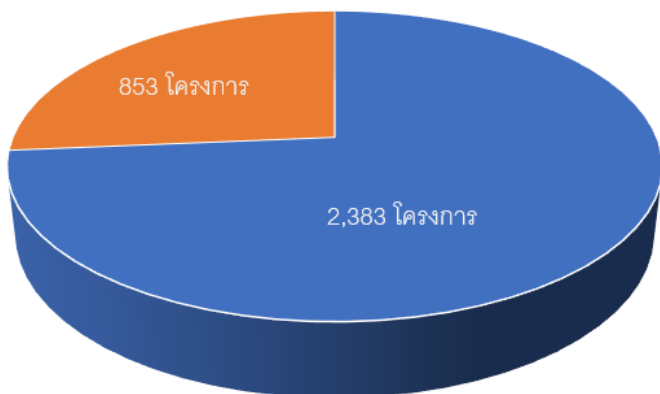
1. ภาพรวมการอนุมัติให้การส่งเสริมการลงทุน

❖ ในเดือนมกราคม – ธันวาคม 2566 มีจำนวนโครงการที่ได้รับอนุมัติให้การส่งเสริมการลงทุน จำนวน 2,383 โครงการ เพิ่มขึ้น จากช่วงเดียวกันของปีก่อน ร้อยละ 53 และมีมูลค่าเงินลงทุน 750,129 ล้านบาท เพิ่มขึ้นจากช่วงเดียวกันของ ปีก่อน ร้อยละ 23

❖ โครงการที่ได้รับอนุมัติให้การส่งเสริมในพื้นที่ 8 จังหวัดของภาคตะวันออก ซึ่งเป็นพื้นที่ความรับผิดชอบของ ศูนย์เศรษฐกิจการลงทุนภาคที่ 4 มีจำนวนโครงการ 853 โครงการ เพิ่มขึ้นจากช่วงเดียวกันของปีก่อน ร้อยละ 73 และมีมูลค่า เงินลงทุน 403,297 ล้านบาท ลดลงจากช่วงเดียวกันของปีก่อน ร้อยละ 0.91

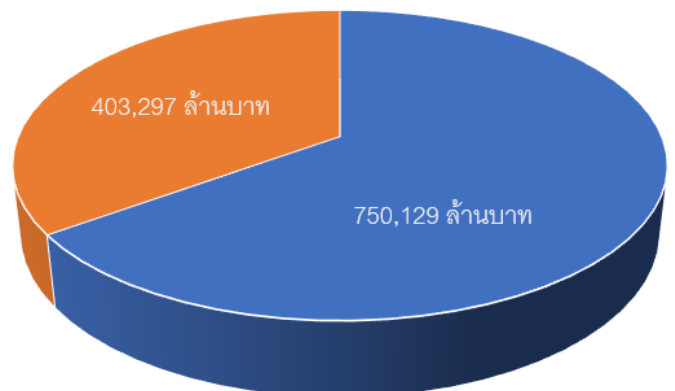
| สถิติการอนุมัติ ส่งเสริมการลงทุน | จำนวนโครงการ | | ร้อยละ เปลี่ยนแปลง | เงินลงทุน (ล้านบาท) | | ร้อยละ เปลี่ยนแปลง |
|-------------------------------------|------------------------|------------------------|-----------------------|------------------------|------------------------|-----------------------|
| | ปี 2565 (ม.ค.-ธ.ค.) | ปี 2566 (ม.ค.-ธ.ค.) | | ปี 2565 (ม.ค.-ธ.ค.) | ปี 2566 (ม.ค.-ธ.ค.) | |
| ทั่วประเทศ | 1,558 | 2,383 | +53 | 612,101 | 750,129 | +23 |
| ภาคตะวันออก | 492 | 853 | +73 | 406,986 | 403,297 | -0.91 |

จำนวน (โครงการ) 36%



■ ทั่วประเทศ ■ ภาคตะวันออก

เงินลงทุน (ล้านบาท) 54%



■ ทั่วประเทศ ■ ภาคตะวันออก

2. การอนุมัติให้การส่งเสริมการลงทุน

ในเดือนมกราคม - ธันวาคม 2566 **อันดับที่ 1 จังหวัดชลบุรี** มีโครงการที่ได้รับการอนุมัติการส่งเสริมการลงทุนมากที่สุด จำนวน 403 โครงการ เพิ่มขึ้นจากช่วงเดียวกันของปีก่อน ร้อยละ 105 มีมูลค่าการลงทุน 140,840 ล้านบาท เพิ่มขึ้นจากช่วงเดียวกันของปีก่อน ร้อยละ 76 **อันดับที่ 2 จังหวัดระยอง** จำนวน 280 โครงการ เพิ่มขึ้นจากช่วงเดียวกันของปีก่อน ร้อยละ 57 มีมูลค่าการลงทุน 159,442 ล้านบาท ลดลงจากช่วงเดียวกันของปีก่อน ร้อยละ 45 **อันดับที่ 3 จังหวัดฉะเชิงเทรา** จำนวน 92 โครงการ เพิ่มขึ้นจากช่วงเดียวกันของปีก่อน ร้อยละ 42 มีมูลค่าการลงทุน 25,827 ล้านบาท เพิ่มขึ้นจากช่วงเดียวกันของปีก่อน ร้อยละ 79 **อันดับที่ 4 จังหวัดปราจีนบุรี** จำนวน 61 โครงการ เพิ่มขึ้นจากช่วงเดียวกันของปีก่อน ร้อยละ 33 มีมูลค่าการลงทุน 69,788 ล้านบาท เพิ่มขึ้นจากช่วงเดียวกันของปีก่อน ร้อยละ 224 **อันดับที่ 5 จังหวัดสระแก้ว** จำนวน 8 โครงการ เพิ่มขึ้นจากช่วงเดียวกันของปีก่อน ร้อยละ 167 มีมูลค่าการลงทุน 7,067 ล้านบาท เพิ่มขึ้นจากช่วงเดียวกันของปีก่อน ร้อยละ 347 **อันดับที่ 6 จังหวัดจันทบุรี** จำนวน 6 โครงการ เพิ่มขึ้นจากช่วงเดียวกันของปีก่อน ร้อยละ 500 มีมูลค่าการลงทุน 259 ล้านบาท เพิ่มขึ้นจากช่วงเดียวกันของปีก่อน ร้อยละ 119 **อันดับที่ 7 จังหวัดนครนายก** จำนวน 2 โครงการ เพิ่มขึ้นจากช่วงเดียวกันของปีก่อน ร้อยละ 100 มีมูลค่าการลงทุน 46 ล้านบาท เพิ่มขึ้นจากช่วงเดียวกันของปีก่อน ร้อยละ 825 และ**อันดับที่ 8 จังหวัดตราด** จำนวน 1 โครงการ คงเดิมเมื่อเทียบกับช่วงเดียวกันของปีก่อน มีมูลค่าการลงทุน 28 ล้านบาท เพิ่มขึ้นจากช่วงเดียวกันของปีก่อน ร้อยละ 2,096 ตามลำดับ

จังหวัดที่มีการจ้างงาน **อันดับที่ 1 ได้แก่ จังหวัดชลบุรี** จำนวน 34,009 คน เพิ่มขึ้นจากช่วงเดียวกันของปีก่อน ร้อยละ 133 **อันดับที่ 2 จังหวัดระยอง** จำนวน 25,425 คน เพิ่มขึ้นจากช่วงเดียวกันของปีก่อน ร้อยละ 66 **อันดับที่ 3 จังหวัดปราจีนบุรี** จำนวน 12,346 คน เพิ่มขึ้นจากช่วงเดียวกันของปีก่อน ร้อยละ 485 **อันดับที่ 4 จังหวัดฉะเชิงเทรา** จำนวน 5,506 คน เพิ่มขึ้นจากช่วงเดียวกันของปีก่อน ร้อยละ 73 **อันดับที่ 5 จังหวัดสระแก้ว** จำนวน 579 คน เพิ่มขึ้นจากช่วงเดียวกันของปีก่อน ร้อยละ 297 **อันดับที่ 6 จังหวัดจันทบุรี** จำนวน 92 คน และ**อันดับที่ 7 จังหวัดนครนายก** จำนวน 6 คน ตามลำดับ

โครงการที่ได้รับอนุมัติส่งเสริมการลงทุนในพื้นที่ภาคตะวันออก 8 จังหวัด เปรียบเทียบเดือนมกราคม - ธันวาคม 2565 และเดือนมกราคม - ธันวาคม 2566

| สถิติการอนุมัติส่งเสริมการลงทุน | จำนวนโครงการ | | ร้อยละเปลี่ยนแปลง | เงินลงทุน (ล้านบาท) | | ร้อยละเปลี่ยนแปลง | การจ้างงาน (คน) | | ร้อยละเปลี่ยนแปลง |
|---------------------------------|---------------------|---------------------|-------------------|---------------------|---------------------|-------------------|---------------------|---------------------|-------------------|
| | ปี 2565 (ม.ค.-ธ.ค.) | ปี 2566 (ม.ค.-ธ.ค.) | | ปี 2565 (ม.ค.-ธ.ค.) | ปี 2566 (ม.ค.-ธ.ค.) | | ปี 2565 (ม.ค.-ธ.ค.) | ปี 2566 (ม.ค.-ธ.ค.) | |
| ชลบุรี | 197 | 403 | +103 | 80,107 | 140,840 | +76 | 14,624 | 34,009 | +133 |
| ระยอง | 178 | 280 | +57 | 289,169 | 159,442 | -45 | 15,313 | 25,425 | +66 |
| ฉะเชิงเทรา | 65 | 92 | +42 | 14,439 | 25,827 | +79 | 3,186 | 5,506 | +73 |
| ปราจีนบุรี | 46 | 61 | +33 | 21,567 | 69,788 | +224 | 2,109 | 12,346 | +485 |
| จันทบุรี | 1 | 6 | +500 | 118 | 259 | +119 | - | 92 | - |
| ตราด | 1 | 1 | - | 1.26 | 28 | +2,096 | - | - | - |
| สระแก้ว | 3 | 8 | +167 | 1,580 | 7,067 | +347 | 146 | 579 | +297 |
| นครนายก | 1 | 2 | +100 | 5 | 46 | +825 | - | 6 | - |
| รวม | 492 | 853 | +73 | 406,986 | 403,297 | -0.91 | 35,378 | 77,963 | +120 |

3. การอนุมัติให้การส่งเสริมการลงทุนในโครงการใหม่และโครงการขยาย

เป็นโครงการใหม่ จำนวน 353 โครงการ เพิ่มขึ้นจากช่วงเดียวกันของปีก่อน ร้อยละ 169 ของการอนุมัติให้การส่งเสริม และมีเงินลงทุน 191,710 ล้านบาท ลดลงจากช่วงเดียวกันของปีก่อน ร้อยละ 32 ของเงินลงทุนทั้งสิ้น และเป็นโครงการขยาย 500 โครงการ เพิ่มขึ้นจากช่วงเดียวกันของปีก่อน ร้อยละ 39 ของการอนุมัติให้การส่งเสริม และมีเงินลงทุน 211,587 ล้านบาท เพิ่มขึ้นจากช่วงเดียวกันของปีก่อน ร้อยละ 68 ของเงินลงทุนทั้งสิ้น

โครงการใหม่และโครงการขยายในพื้นที่ภาคตะวันออกที่ได้รับอนุมัติให้การส่งเสริมการลงทุน
เปรียบเทียบเดือนมกราคม - ธันวาคม 2565 และเดือนมกราคม - ธันวาคม 2566

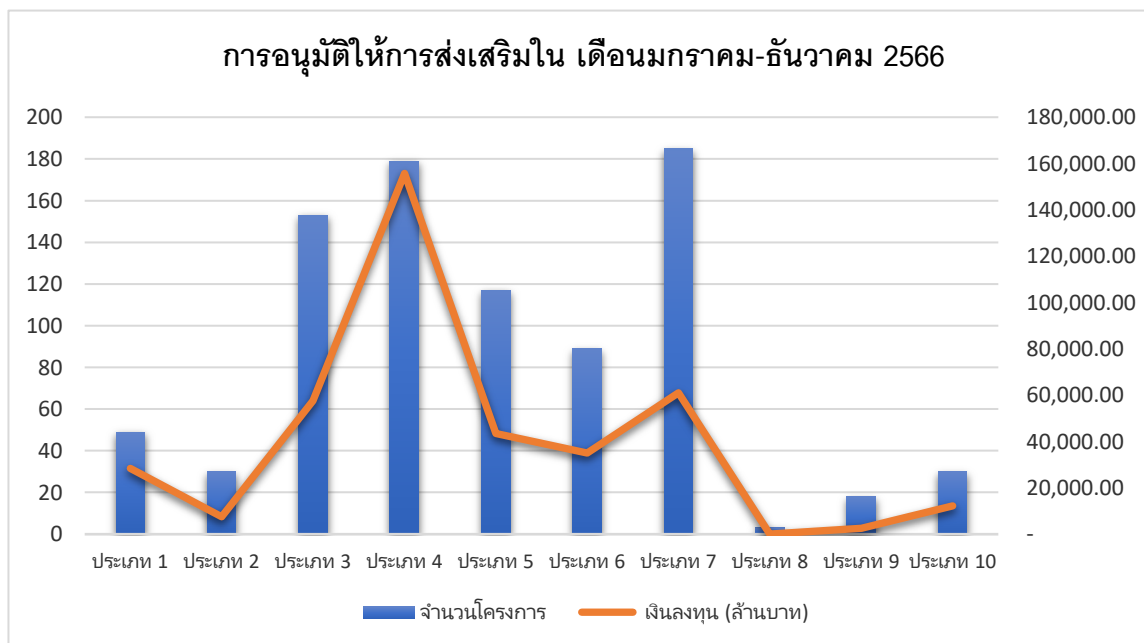
| สถิติการอนุมัติ ส่งเสริมการลงทุน | จำนวนโครงการ | | ร้อยละ เปลี่ยนแปลง | เงินลงทุน (ล้านบาท) | | ร้อยละ เปลี่ยนแปลง |
|-------------------------------------|--------------|-------------|-----------------------|---------------------|-------------|-----------------------|
| | ม.ค.-ธ.ค.65 | ม.ค.-ธ.ค.66 | | ม.ค.-ธ.ค.65 | ม.ค.-ธ.ค.66 | |
| โครงการใหม่ | 131 | 353 | +169 | 281,367 | 191,710 | -32 |
| โครงการขยาย | 361 | 500 | +39 | 125,618 | 211,587 | +68 |
| รวม | 492 | 853 | +73 | 406,986 | 403,297 | -0.91 |

4. ประเภทกิจการที่ได้รับอนุมัติให้การส่งเสริมการลงทุน

จากสถิติมูลค่าการลงทุนที่อนุมัติให้การส่งเสริมการลงทุน ประเภทกิจการที่ได้รับอนุมัติให้การส่งเสริมการลงทุนมากที่สุดในภาคตะวันออก ยังคงเป็นกิจการสาธารณูปโภค (Public Utilities) รองลงมา คือ กิจการเครื่องใช้ไฟฟ้าและอิเล็กทรอนิกส์ (Electrical and Electronics) และกิจการเครื่องจักรและยานยนต์ (Machinery and Transportation Equipment) ตามลำดับ

การอนุมัติให้การส่งเสริมในเดือน มกราคม - ธันวาคม 2566 แยกตามประเภทกิจการ

| ประเภทกิจการ | จำนวนโครงการ | เงินลงทุน (ล้านบาท) |
|---|--------------|---------------------|
| 1. เกษตร อาหาร และเทคโนโลยีชีวภาพ (Agro, Food and Biotechnology) | 49 | 28,416 |
| 2. การแพทย์ (Medical) | 30 | 7,468 |
| 3. เครื่องจักรและยานยนต์ (Machinery and Transportation Equipment) | 153 | 57,511 |
| 4. เครื่องใช้ไฟฟ้าและอิเล็กทรอนิกส์ (Electrical and Electronics) | 179 | 155,823 |
| 5. โลหะและวัสดุ (Metals and Materials) | 117 | 43,405 |
| 6. เคมีและปิโตรเคมี (Chemicals and Petrochemicals) | 89 | 34,963 |
| 7. สาธารณูปโภค (Public Utilities) | 185 | 61,062 |
| 8. ดิจิทัล (Digital) | 3 | 11 |
| 9. อุตสาหกรรมสร้างสรรค์ (Creative Industry) | 18 | 2,516 |
| 10. บริการที่มีมูลค่าเพิ่มสูง (High Value Services) | 30 | 12,121 |
| รวม | 853 | 403,297 |



5. การกระจายสัดส่วนผู้ถือหุ้น : โครงการต่างชาติถือหุ้นทั้งสิ้น มีจำนวนมากที่สุด

- โครงการคนไทยถือหุ้นทั้งสิ้น มีจำนวน 189 เพิ่มขึ้นจากช่วงเดียวกันของปีก่อน ร้อยละ 24 ของจำนวนโครงการที่ได้รับอนุมัติให้การส่งเสริมการลงทุนในพื้นที่ภาคตะวันออก และมีเงินลงทุน 60,966 ล้านบาท เพิ่มขึ้นจากช่วงเดียวกันของปีก่อน ร้อยละ 46 ของเงินลงทุนในภาคตะวันออก

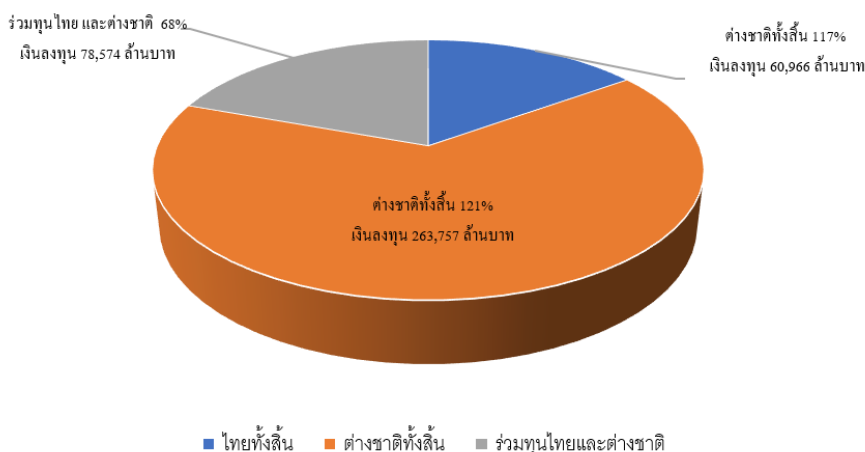
- โครงการต่างชาติถือหุ้นทั้งสิ้น มีจำนวน 485 โครงการ เพิ่มขึ้นจากช่วงเดียวกันของปีก่อน ร้อยละ 121 ของจำนวนโครงการที่ได้รับอนุมัติให้การส่งเสริมการลงทุนในพื้นที่ภาคตะวันออก และมีเงินลงทุน 263,757 ล้านบาท เพิ่มขึ้นจากช่วงเดียวกันของปีก่อน ร้อยละ 117 ของเงินลงทุนในภาคตะวันออก

- โครงการร่วมหุ้นไทยและต่างชาติ มีจำนวน 179 โครงการ เพิ่มขึ้นจากช่วงเดียวกันของปีก่อน ร้อยละ 49 ของจำนวนโครงการที่ได้รับอนุมัติให้การส่งเสริมการลงทุนในพื้นที่ภาคตะวันออก และมีเงินลงทุน 78,574 ล้านบาท ลดลงจากช่วงเดียวกันของปีก่อน ร้อยละ 68 ของเงินลงทุนในภาคตะวันออก

| การกระจายผู้ถือหุ้น | จำนวนโครงการ | | | เงินลงทุน (ล้านบาท) | | |
|-------------------------|----------------------|----------------------|-----------------------|----------------------|----------------------|-----------------------|
| | ปี 2565 ม.ค.-ธ.ค. | ปี 2566 ม.ค.-ธ.ค. | ร้อยละ เปลี่ยนแปลง | ปี 2565 ม.ค.-ธ.ค. | ปี 2566 ม.ค.-ธ.ค. | ร้อยละ เปลี่ยนแปลง |
| ไทยทั้งสิ้น | 152 | 189 | +24 | 41,898 | 60,966 | +46 |
| ต่างชาติทั้งสิ้น | 220 | 485 | +121 | 121,595 | 263,757 | +117 |
| ร่วมลงทุนไทยและต่างชาติ | 120 | 179 | +49 | 243,492 | 78,574 | -68 |
| รวม | 492 | 853 | +73 | 406,986 | 403,297 | -0.91 |

โครงการต่างชาติถือหุ้นทั้งสิ้นมีสัดส่วนมากที่สุด
คิดเป็นร้อยละ **121%** ของจำนวนโครงการที่ได้รับอนุมัติในภาคตะวันออก

การกระจายสัดส่วนผู้ถือหุ้น (ช่วงเดือนมกราคม - ธันวาคม 2566)



6. โครงการที่ได้รับการส่งเสริมการลงทุนตามมาตรการพิเศษ (ภาคตะวันออก)

- มาตรการส่งเสริม SMEs ในเดือนมกราคม – ธันวาคม 2566 มีโครงการที่อนุมัติให้การส่งเสริมการลงทุน จำนวน 7 โครงการ เงินลงทุน 304 ล้านบาท ของจำนวนการลงทุนตามมาตรการพิเศษ โดยจำแนกได้ดังนี้
 - 6.1 กิจการผลิตผลิตภัณฑ์จากสารสกัดจากวัตถุดิบทางธรรมชาติที่ไม่มีการผลิตสารสกัดจากวัตถุดิบทางธรรมชาติ มีการจ้างงาน 42 คน เงินลงทุน 20 ล้านบาท จังหวัดชลบุรี
 - 6.2 กิจการผลิตบรรจุภัณฑ์พลาสติกชนิดหลายชั้น (Multilayer Plastics Packaging) ด้วยวิธี Co-extrusion มีการจ้างงาน 42 คน เงินลงทุน 40 ล้านบาท จังหวัดปราจีนบุรี
 - 6.3 กิจการผลิตชิ้นส่วน Electronic Control and Measurement สำหรับงานอุตสาหกรรม/เกษตร/เครื่องมือแพทย์/ยานพาหนะ/เครื่องมือวิทยาศาสตร์ โดยมี SENSOR ที่สามารถตรวจวัดค่าที่เที่ยงตรงสูง มีการจ้างงาน 13 คน เงินลงทุน 1.50 ล้านบาท จังหวัดปราจีนบุรี
 - 6.4 กิจการผลิตผลิตภัณฑ์หรือบรรจุภัณฑ์ จากผลผลิตทางการเกษตร ผลพลอยได้หรือเศษวัสดุทางการเกษตร หรือผลิตภัณฑ์จากวัตถุดิบที่มาจากผลพลอยได้หรือเศษวัสดุ หรือของเสียจากการเกษตร มีการจ้างงาน 38 คน เงินลงทุน 59 ล้านบาท จังหวัดฉะเชิงเทรา
 - 6.5 กิจการผลิตเชื้อเพลิงจากขยะ (Refuse Derived Fuel) มีการจ้างงาน 14 คน เงินลงทุน 36 ล้านบาท จังหวัดระยอง
 - 6.6 กิจการผลิตเครื่องจักร และ/หรือ อุปกรณ์อัตโนมัติ (Automation) ที่มีการออกแบบทางวิศวกรรมและมีขั้นตอนการออกแบบระบบควบคุมการปฏิบัติงานด้วยระบบสมองกลเอง มีการจ้างงาน 32 คน เงินลงทุน 28 ล้านบาท จังหวัดระยอง
 - 6.7 กิจการผลิต Transformer มีการจ้างงาน 20 คน เงินลงทุน 120 ล้านบาท จังหวัดฉะเชิงเทรา
- มาตรการยกระดับอุตสาหกรรม ในเดือนมกราคม – ธันวาคม 2566 มีโครงการที่อนุมัติให้การส่งเสริมการลงทุน จำนวน 115 โครงการ เงินลงทุน 6,606 ล้านบาท ในพื้นที่ภาคตะวันออก โดยจำแนกได้ดังนี้
 - มาตรการด้านการประหยัดพลังงาน การใช้พลังงานทดแทน และการลดผลกระทบต่อสิ่งแวดล้อม จำนวน 92 โครงการ เงินลงทุน 5,450 ล้านบาท
 - มาตรการด้านการปรับเปลี่ยนเครื่องจักร จำนวน 19 โครงการ เงินลงทุน 904 ล้านบาท
 - มาตรการด้านการประหยัดพลังงาน การใช้พลังงานทดแทน และลดผลกระทบต่อสิ่งแวดล้อมพร้อมกับการปรับเปลี่ยนเครื่องจักรอัตโนมัติ จำนวน 1 โครงการ เงินลงทุน 22 ล้านบาท
 - มาตรการด้านการใช้เทคโนโลยีดิจิทัลเพื่อปรับปรุงประสิทธิภาพ จำนวน 3 โครงการ เงินลงทุน 230 ล้านบาท

| มาตรการพิเศษ | จำนวนโครงการ | เงินลงทุน (ล้านบาท) |
|--|--------------|---------------------|
| 1. มาตรการส่งเสริม SMEs | 7 | 304 |
| 2. มาตรการยกระดับอุตสาหกรรม | 115 | 6,606 |
| - ด้านการประหยัดพลังงาน การใช้พลังงานทดแทน และการลดผลกระทบต่อสิ่งแวดล้อม | 92 | 5,450 |
| - ด้านการปรับเปลี่ยนเครื่องจักร | 19 | 904 |
| - ด้านการลงทุนเพื่อการวิจัยและพัฒนา หรือออกแบบทางวิศวกรรม เพื่อปรับปรุงประสิทธิภาพ | - | - |
| - ด้านการประหยัดพลังงาน การใช้พลังงานทดแทน และลดผลกระทบต่อสิ่งแวดล้อม พร้อมกับการปรับเปลี่ยนเครื่องจักรอัตโนมัติ | 1 | 22 |
| - ด้านการใช้เทคโนโลยีดิจิทัลเพื่อปรับปรุงประสิทธิภาพ | 3 | 230 |
| - ด้านการนำระบบอัตโนมัติและหุ่นยนต์มาใช้ในการผลิตหรือบริการ | - | - |

7. การที่ได้รับการส่งเสริมการลงทุนในพื้นที่เป้าหมาย (ภาคตะวันออก)

การอนุมัติให้การส่งเสริมการลงทุนในพื้นที่เป้าหมายใน เดือนมกราคม – ธันวาคม 2566 มีการลงทุนในพื้นที่ ดังนี้

- การอนุมัติให้การส่งเสริมการลงทุนในพื้นที่ EEC มีจำนวน 775 โครงการ เงินลงทุน 326,109 ล้านบาท
 - จังหวัดฉะเชิงเทรา จำนวน 92 โครงการ มีมูลค่าเงินลงทุน 25,827 ล้านบาท
 - จังหวัดชลบุรี จำนวน 405 โครงการ มีมูลค่าเงินลงทุน 141,206 ล้านบาท
 - จังหวัดระยอง จำนวน 278 โครงการ มีมูลค่าเงินลงทุน 159,076 ล้านบาท
- การอนุมัติให้การส่งเสริมการลงทุนในเขตพัฒนาเศรษฐกิจพิเศษชายแดน
 - จังหวัดสระแก้ว จำนวน 1 โครงการ มีมูลค่าเงินลงทุน 430 ล้านบาท

| พื้นที่เป้าหมาย | จำนวนโครงการ | เงินลงทุน (ล้านบาท) |
|-----------------------------------|--------------|---------------------|
| 1. เขตพัฒนาพิเศษภาคตะวันออก (EEC) | 775 | 326,109 |
| - ฉะเชิงเทรา | 92 | 25,827 |
| - ชลบุรี | 405 | 141,206 |
| - ระยอง | 278 | 159,076 |
| 2. เขตพัฒนาเศรษฐกิจพิเศษชายแดน | 1 | 430 |
| - สระแก้ว | 1 | 430 |

ศูนย์เศรษฐกิจการลงทุนภาคที่ 4 (BOI Laem Chabang)
 เลขที่ 46 หมู่ 5 นิคมอุตสาหกรรมแหลมฉบัง ถนนสุขุมวิท
 ตำบลทุ่งสุขลา อำเภอศรีราชา จังหวัดชลบุรี 20230
 โทรศัพท์ : 0-3840-4900
 โทรสาร : 0-3840-4997
 E-mail : chonburi@boi.go.th