



ศูนย์เศรษฐกิจการลงทุนภาคที่ 4 (BOI Laem Chabang)

เลขที่ 46 หมู่ 5 นิคมอุตสาหกรรมแหลมฉบัง ถนนสุขุมวิท ตำบลทุ่งสุขลา อำเภอสัตหีบ จังหวัดชลบุรี 20230

โทรศัพท์ : 0-3840-4900 โทรสาร :0-3840-4997-9

E-mail : chonburi@boi.go.th

ภาพการณ์ส่งเสริมการลงทุนในภาคตะวันออกในช่วงเดือน มกราคม – มีนาคม 2567
(พื้นที่รับผิดชอบ 8 จังหวัด : ชลบุรี ระยอง ฉะเชิงเทรา ปราจีนบุรี จันทบุรี ตราด สระแก้ว และนครนายก)

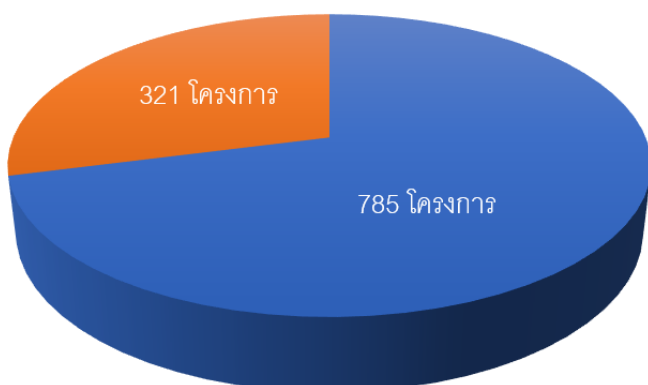
1. ภาพรวมการอนุมัติให้การส่งเสริมการลงทุน

❖ ในเดือนมกราคม – มีนาคม 2567 มีจำนวนโครงการที่ได้รับอนุมัติให้การส่งเสริมการลงทุน จำนวน 785 โครงการ เพิ่มขึ้น จากช่วงเดียวกันของปีก่อน ร้อยละ 28 และมีมูลค่าเงินลงทุน 254,928 ล้านบาท เพิ่มขึ้นจากช่วงเดียวกันของ ปีก่อน ร้อยละ 6

❖ โครงการที่ได้รับอนุมัติให้การส่งเสริมในพื้นที่ 8 จังหวัดของภาคตะวันออก ซึ่งเป็นพื้นที่ความรับผิดชอบของ ศูนย์เศรษฐกิจการลงทุนภาคที่ 4 มีจำนวนโครงการ 321 โครงการ เพิ่มขึ้นจากช่วงเดียวกันของปีก่อน ร้อยละ 33 และมีมูลค่า เงินลงทุน 128,335 ล้านบาท ลดลงจากช่วงเดียวกันของปีก่อน ร้อยละ 25

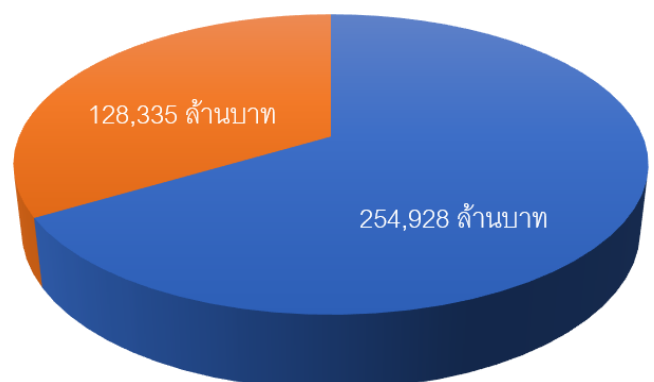
| สถิติการอนุมัติ ส่งเสริมการลงทุน | จำนวนโครงการ | | ร้อยละ เปลี่ยนแปลง | เงินลงทุน (ล้านบาท) | | ร้อยละ เปลี่ยนแปลง |
|-------------------------------------|-------------------------|-------------------------|-----------------------|-------------------------|-------------------------|-----------------------|
| | ปี 2566 (ม.ค.-มี.ค.) | ปี 2567 (ม.ค.-มี.ค.) | | ปี 2566 (ม.ค.-มี.ค.) | ปี 2567 (ม.ค.-มี.ค.) | |
| ทั่วประเทศ | 612 | 785 | +28 | 240,838 | 254,928 | +6 |
| ภาคตะวันออก | 241 | 321 | +33 | 169,887 | 128,335 | -25 |

จำนวน (โครงการ) 41%



■ ทั่วประเทศ ■ ภาคตะวันออก

เงินลงทุน (ล้านบาท) 50%



■ ทั่วประเทศ ■ ภาคตะวันออก

2. การอนุมัติให้การส่งเสริมการลงทุน

ในเดือนมกราคม – มีนาคม 2567 มีโครงการที่ได้รับการอนุมัติการส่งเสริมการลงทุนมากที่สุด
อันดับที่ 1 จังหวัดชลบุรี จำนวน 168 โครงการ เพิ่มขึ้นจากช่วงเดียวกันของปีก่อน ร้อยละ 49
 มีมูลค่าการลงทุน 56,421 ล้านบาท เพิ่มขึ้นจากช่วงเดียวกันของปีก่อน ร้อยละ 5
อันดับที่ 2 จังหวัดระยอง จำนวน 100 โครงการ เพิ่มขึ้นจากช่วงเดียวกันของปีก่อน ร้อยละ 32
 มีมูลค่าการลงทุน 43,720 ล้านบาท ลดลงจากช่วงเดียวกันของปีก่อน ร้อยละ 52
อันดับที่ 3 จังหวัดฉะเชิงเทรา จำนวน 29 โครงการ คงเดิมเมื่อเทียบกับช่วงเดียวกันของปีก่อน
 มีมูลค่าการลงทุน 9,527 ล้านบาท เพิ่มขึ้นจากช่วงเดียวกันของปีก่อน ร้อยละ 128
อันดับที่ 4 จังหวัดปราจีนบุรี จำนวน 23 โครงการ เพิ่มขึ้นจากช่วงเดียวกันของปีก่อน ร้อยละ 21
 มีมูลค่าการลงทุน 17,537 ล้านบาท ลดลงจากช่วงเดียวกันของปีก่อน ร้อยละ 11
และอันดับที่ 5 จังหวัดสระแก้ว จำนวน 1 โครงการ คงเดิมเมื่อเทียบกับช่วงเดียวกันของปีก่อน
 มีมูลค่าการลงทุน 1,130 ล้านบาท เพิ่มขึ้นจากช่วงเดียวกันของปีก่อน ร้อยละ 74 ตามลำดับ

จังหวัดที่มีการจ้างงาน อันดับที่ 1 ได้แก่ จังหวัดชลบุรี จำนวน 20,475 คน เพิ่มขึ้นจากช่วงเดียวกันของปีก่อน ร้อยละ 88 อันดับที่ 2 จังหวัดระยอง จำนวน 9,687 คน เพิ่มขึ้นจากช่วงเดียวกันของปีก่อน ร้อยละ 74 อันดับที่ 3 จังหวัดฉะเชิงเทรา จำนวน 4,743 คน เพิ่มขึ้นจากช่วงเดียวกันของปีก่อน ร้อยละ 1,312 อันดับที่ 4 จังหวัดปราจีนบุรี จำนวน 3,471 คน เพิ่มขึ้นจากช่วงเดียวกันของปีก่อน ร้อยละ 15 และอันดับที่ 5 จังหวัดสระแก้ว จำนวน 63 คน ลดลงจากช่วงเดียวกันของปีก่อน ร้อยละ 21 ตามลำดับ

โครงการที่ได้รับอนุมัติส่งเสริมการลงทุนในพื้นที่ภาคตะวันออก 8 จังหวัด เปรียบเทียบเดือนมกราคม – มีนาคม 2566 และเดือนมกราคม – มีนาคม 2567

| สถิติการอนุมัติ ส่งเสริมการลงทุน | จำนวนโครงการ | | ร้อยละ เปลี่ยนแปลง | เงินลงทุน (ล้านบาท) | | ร้อยละ เปลี่ยนแปลง | การจ้างงาน (คน) | | ร้อยละ เปลี่ยนแปลง |
|-------------------------------------|-------------------------|-------------------------|-----------------------|-------------------------|-------------------------|-----------------------|-------------------------|-------------------------|-----------------------|
| | ปี 2566 (ม.ค.-มี.ค.) | ปี 2567 (ม.ค.-มี.ค.) | | ปี 2566 (ม.ค.-มี.ค.) | ปี 2567 (ม.ค.-มี.ค.) | | ปี 2566 (ม.ค.-มี.ค.) | ปี 2567 (ม.ค.-มี.ค.) | |
| ชลบุรี | 113 | 168 | +49 | 53,521 | 56,421 | +5 | 10,890 | 20,475 | +88 |
| ระยอง | 76 | 100 | +32 | 91,613 | 43,720 | -52 | 5,558 | 9,687 | +74 |
| ฉะเชิงเทรา | 29 | 29 | - | 4,175 | 9,527 | +128 | 366 | 4,743 | +1,312 |
| ปราจีนบุรี | 19 | 23 | +21 | 19,706 | 17,537 | -11 | 3,009 | 3,471 | +15 |
| จันทบุรี | 1 | - | -100 | 176 | - | -100 | 69 | - | -100 |
| ตราด | - | - | - | - | - | - | - | - | - |
| สระแก้ว | 1 | 1 | - | 650 | 1,130 | +74 | 80 | 63 | -21 |
| นครนายก | 2 | - | - | 46 | - | - | 6 | - | - |
| รวม | 241 | 321 | +33 | 169,887 | 128,335 | -25 | 19,978 | 38,439 | +93 |

3. การอนุมัติให้การส่งเสริมการลงทุนในโครงการใหม่และโครงการขยาย

เป็นโครงการใหม่ จำนวน 164 โครงการ เพิ่มขึ้นจากช่วงเดียวกันของปีก่อน ร้อยละ 131 ของการอนุมัติให้การส่งเสริม และมีเงินลงทุน 76,181 ล้านบาท เพิ่มขึ้นจากช่วงเดียวกันของปีก่อน ร้อยละ 50 ของเงินลงทุนทั้งสิ้น และเป็นโครงการขยาย 157 โครงการ ลดลงจากช่วงเดียวกันของปีก่อน ร้อยละ 8 ของการอนุมัติให้การส่งเสริม และมีเงินลงทุน 52,154 ล้านบาท ลดลงจากช่วงเดียวกันของปีก่อน ร้อยละ 56 ของเงินลงทุนทั้งสิ้น

โครงการใหม่และโครงการขยายในพื้นที่ภาคตะวันออกที่ได้รับอนุมัติให้การส่งเสริมการลงทุน เปรียบเทียบเดือนมกราคม – มีนาคม 2566 และเดือนมกราคม – มีนาคม 2567

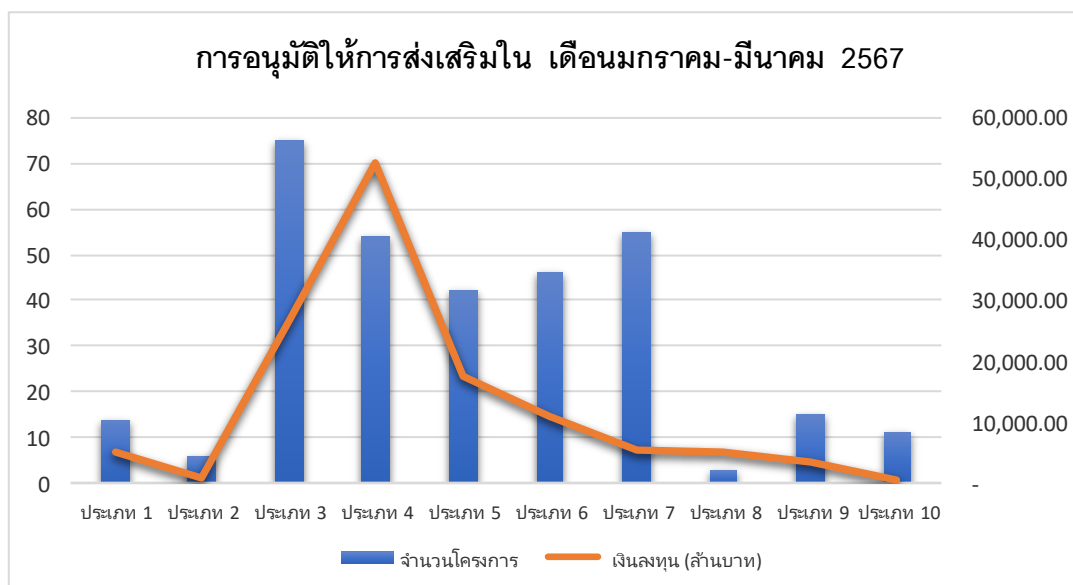
| สถิติการอนุมัติ ส่งเสริมการลงทุน | จำนวนโครงการ | | ร้อยละ เปลี่ยนแปลง | เงินลงทุน (ล้านบาท) | | ร้อยละ เปลี่ยนแปลง |
|-------------------------------------|--------------|--------------|-----------------------|---------------------|--------------|-----------------------|
| | ม.ค.-มี.ค.66 | ม.ค.-มี.ค.67 | | ม.ค.-มี.ค.66 | ม.ค.-มี.ค.67 | |
| โครงการใหม่ | 71 | 164 | +131 | 50,684 | 76,181 | +50 |
| โครงการขยาย | 170 | 157 | -8 | 119,202 | 52,154 | -56 |
| รวม | 241 | 321 | +33 | 169,887 | 128,335 | -25 |

4. ประเภทกิจการที่ได้รับอนุมัติให้การส่งเสริมการลงทุน

จากสถิติมูลค่าการลงทุนที่อนุมัติให้การส่งเสริมการลงทุน ประเภทกิจการที่ได้รับอนุมัติให้การส่งเสริมการลงทุนมากที่สุดในภาคตะวันออก อันดับที่ 1 กิจการเครื่องจักรและยานยนต์ (Machinery and Transportation Equipment) อันดับที่ 2 กิจการสาธารณูปโภค (Public Utilities) และอันดับที่ 3 กิจการเครื่องใช้ไฟฟ้าและอิเล็กทรอนิกส์ (Electrical and Electronics) ตามลำดับ

การอนุมัติให้การส่งเสริมในเดือน มกราคม – มีนาคม 2567 แยกตามประเภทกิจการ

| ประเภทกิจการ | จำนวนโครงการ | เงินลงทุน (ล้านบาท) |
|-------------------------------------------------------------------|--------------|---------------------|
| 1. เกษตร อาหาร และเทคโนโลยีชีวภาพ (Agro, Food and Biotechnology) | 14 | 5,076 |
| 2. การแพทย์ (Medical) | 6 | 782 |
| 3. เครื่องจักรและยานยนต์ (Machinery and Transportation Equipment) | 75 | 26,765 |
| 4. เครื่องใช้ไฟฟ้าและอิเล็กทรอนิกส์ (Electrical and Electronics) | 54 | 52,466 |
| 5. โลหะและวัสดุ (Metals and Materials) | 42 | 17,547 |
| 6. เคมีและปิโตรเคมี (Chemicals and Petrochemicals) | 46 | 11,063 |
| 7. สาธารณูปโภค (Public Utilities) | 55 | 5,422 |
| 8. ดิจิทัล (Digital) | 3 | 5,059 |
| 9. อุตสาหกรรมสร้างสรรค์ (Creative Industry) | 15 | 3,609 |
| 10. บริการที่มีมูลค่าเพิ่มสูง (High Value Services) | 11 | 546 |
| รวม | 321 | 128,335 |



5. การกระจายสัดส่วนผู้ถือหุ้น : โครงการต่างชาติถือหุ้นทั้งสิ้น มีจำนวนมากที่สุด

- โครงการคนไทยถือหุ้นทั้งสิ้น มีจำนวน 54 ลดลงจากช่วงเดียวกันของปีก่อน ร้อยละ 28 ของจำนวนโครงการที่ได้รับอนุมัติให้การส่งเสริมการลงทุนในพื้นที่ภาคตะวันออก และมีเงินลงทุน 6,099 ล้านบาท ลดลงจากช่วงเดียวกันของปีก่อน ร้อยละ 87 ของเงินลงทุนในภาคตะวันออก

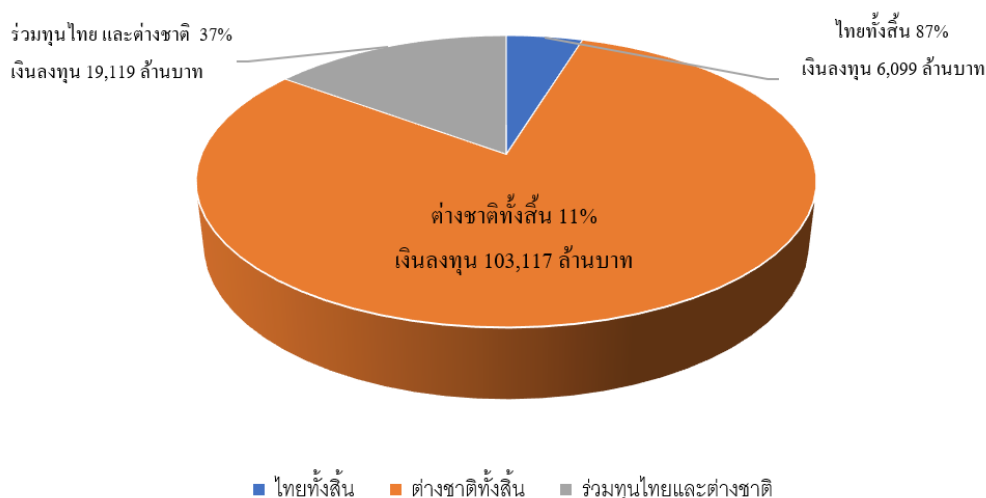
- โครงการต่างชาติถือหุ้นทั้งสิ้น มีจำนวน 195 โครงการ เพิ่มขึ้นจากช่วงเดียวกันของปีก่อน ร้อยละ 77 ของจำนวนโครงการที่ได้รับอนุมัติให้การส่งเสริมการลงทุนในพื้นที่ภาคตะวันออก และมีเงินลงทุน 103,117 ล้านบาท เพิ่มขึ้นจากช่วงเดียวกันของปีก่อน ร้อยละ 11 ของเงินลงทุนในภาคตะวันออก

- โครงการร่วมหุ้นไทยและต่างชาติ มีจำนวน 72 โครงการ เพิ่มขึ้นจากช่วงเดียวกันของปีก่อน ร้อยละ 29 ของจำนวนโครงการที่ได้รับอนุมัติให้การส่งเสริมการลงทุนในพื้นที่ภาคตะวันออก และมีเงินลงทุน 19,119 ล้านบาท ลดลงจากช่วงเดียวกันของปีก่อน ร้อยละ 37 ของเงินลงทุนในภาคตะวันออก

| การกระจายผู้ถือหุ้น | จำนวนโครงการ | | | เงินลงทุน (ล้านบาท) | | |
|-------------------------|-----------------------|-----------------------|-----------------------|-----------------------|-----------------------|-----------------------|
| | ปี 2566 ม.ค.-มี.ค. | ปี 2567 ม.ค.-มี.ค. | ร้อยละ เปลี่ยนแปลง | ปี 2566 ม.ค.-มี.ค. | ปี 2567 ม.ค.-มี.ค. | ร้อยละ เปลี่ยนแปลง |
| ไทยทั้งสิ้น | 75 | 54 | -28 | 46,610 | 6,099 | -87 |
| ต่างชาติทั้งสิ้น | 110 | 195 | +77 | 92,808 | 103,117 | +11 |
| ร่วมลงทุนไทยและต่างชาติ | 56 | 72 | +29 | 30,469 | 19,119 | -37 |
| รวม | 241 | 321 | +33 | 169,887 | 128,335 | -25 |

โครงการต่างชาติถือหุ้นทั้งสิ้นมีสัดส่วนมากที่สุด
คิดเป็นร้อยละ **77%** ของจำนวนโครงการที่ได้รับอนุมัติในภาคตะวันออก

การกระจายสัดส่วนผู้ถือหุ้น (ช่วงเดือนมกราคม - มีนาคม 2567)



6. โครงการที่ได้รับการส่งเสริมการลงทุนตามมาตรการพิเศษ (ภาคตะวันออก)

- มาตรการยกระดับอุตสาหกรรม ในเดือนมกราคม – มีนาคม 2567 มีโครงการที่อนุมัติให้การส่งเสริมการลงทุน จำนวน 113 โครงการ เงินลงทุน 7,893 ล้านบาท ในพื้นที่ภาคตะวันออก โดยจำแนกได้ดังนี้
 - มาตรการด้านการประหยัดพลังงาน การใช้พลังงานทดแทน และการลดผลกระทบต่อสิ่งแวดล้อม จำนวน 84 โครงการ มีเงินลงทุน 3,674 ล้านบาท
 - มาตรการด้านการปรับเปลี่ยนเครื่องจักรเพื่อเพิ่มประสิทธิภาพการผลิต จำนวน 13 โครงการ มีเงินลงทุน 1,206 ล้านบาท
 - มาตรการด้านการใช้เทคโนโลยีดิจิทัลเพื่อปรับปรุงประสิทธิภาพ จำนวน 3 โครงการ มีเงินลงทุน 624 ล้านบาท
 - มาตรการด้านการนำระบบอัตโนมัติและหุ่นยนต์มาใช้ในการผลิตหรือบริการ จำนวน 13 โครงการ มีเงินลงทุน 2,389 ล้านบาท

| มาตรการพิเศษ | จำนวนโครงการ | เงินลงทุน (ล้านบาท) |
|------------------------------------------------------------------------------------------------------------------|--------------|---------------------|
| 1. มาตรการส่งเสริม SMEs | - | - |
| 2. มาตรการยกระดับอุตสาหกรรม | 113 | 7,893 |
| - ด้านการประหยัดพลังงาน การใช้พลังงานทดแทน และการลดผลกระทบต่อสิ่งแวดล้อม | 84 | 3,674 |
| - ด้านการปรับเปลี่ยนเครื่องจักรเพื่อเพิ่มประสิทธิภาพการผลิต | 13 | 1,206 |
| - ด้านการใช้เทคโนโลยีดิจิทัลเพื่อปรับปรุงประสิทธิภาพ | 3 | 624 |
| - ด้านการประหยัดพลังงาน การใช้พลังงานทดแทน การลดผลกระทบต่อสิ่งแวดล้อม พร้อมกับการปรับเปลี่ยนเครื่องจักรอัตโนมัติ | - | - |
| - ด้านการยกระดับไปสู่อุตสาหกรรม 4.0 | - | - |
| - ด้านการนำระบบอัตโนมัติและหุ่นยนต์มาใช้ในการผลิตหรือบริการ | 13 | 2,389 |

การขอรับการส่งเสริมการลงทุนจำแนกตามพื้นที่เป้าหมาย
เปรียบเทียบเดือนมกราคม – มีนาคม 2566 และเดือนมกราคม – มีนาคม 2567

| พื้นที่เป้าหมาย | จำนวนโครงการ | | | เงินลงทุน (ล้านบาท) | | |
|-----------------------------------|-----------------------|-----------------------|-----------------------|-----------------------|-----------------------|-----------------------|
| | ปี 2566 ม.ค.-มี.ค. | ปี 2567 ม.ค.-มี.ค. | ร้อยละ เปลี่ยนแปลง | ปี 2566 ม.ค.-มี.ค. | ปี 2567 ม.ค.-มี.ค. | ร้อยละ เปลี่ยนแปลง |
| 1. เขตพัฒนาพิเศษภาคตะวันออก (EEC) | 119 | 279 | +134 | 98,482 | 81,515 | -17 |
| - ฉะเชิงเทรา | 16 | 21 | +31 | 418 | 2,100 | +403 |
| - ชลบุรี | 65 | 150 | +131 | 79,714 | 37,434 | -53 |
| - ระยอง | 38 | 108 | +184 | 18,350 | 41,980 | +129 |
| 2. เขตพัฒนาเศรษฐกิจพิเศษชายแดน | - | - | - | - | - | - |
| - สระแก้ว | - | - | - | - | - | - |

7. การขอรับการส่งเสริมการลงทุนในพื้นที่เป้าหมาย (ภาคตะวันออก) เดือนมกราคม – มีนาคม 2567

- การขอรับการส่งเสริมการลงทุนในพื้นที่ EEC มีจำนวน 279 โครงการ เงินลงทุน 81,515 ล้านบาท โดยส่วนมากเป็นการลงทุนในอุตสาหกรรมเครื่องใช้ไฟฟ้าและอิเล็กทรอนิกส์ มีการลงทุนในพื้นที่ ดังนี้
 - จังหวัดฉะเชิงเทรา จำนวน 21 โครงการ เพิ่มขึ้นจากช่วงเดียวกันของปีก่อน ร้อยละ 31 มีมูลค่าเงินลงทุน 2,100 ล้านบาท เพิ่มขึ้นจากช่วงเดียวกันของปีก่อน ร้อยละ 403
 - จังหวัดชลบุรี จำนวน 150 โครงการ เพิ่มขึ้นจากช่วงเดียวกันของปีก่อน ร้อยละ 131 มีมูลค่าเงินลงทุน 37,434 ล้านบาท ลดลงจากช่วงเดียวกันของปีก่อน ร้อยละ 53
 - จังหวัดระยอง จำนวน 108 โครงการ เพิ่มขึ้นจากช่วงเดียวกันของปีก่อน ร้อยละ 184 มีมูลค่าเงินลงทุน 41,980 ล้านบาท เพิ่มขึ้นจากช่วงเดียวกันของปีก่อน ร้อยละ 129

ศูนย์เศรษฐกิจการลงทุนภาคที่ 4 (BOI Laem Chabang)

เลขที่ 46 หมู่ 5 นิคมอุตสาหกรรมแหลมฉบัง ถนนสุขุมวิท

ตำบลทุ่งสุขลา อำเภอสัตร์ราชา จังหวัดชลบุรี 20230

โทรศัพท์ : 0-3840-4900

โทรสาร :0-3840-4997

E-mail : chonburi@boi.go.th