



ศูนย์เศรษฐกิจการลงทุนภาคที่ 4 (BOI Laem Chabang)

เลขที่ 46 หมู่ 5 นิคมอุตสาหกรรมแหลมฉบัง ถนนสุขุมวิท ตำบลทุ่งสุขลา อำเภอสัตหีบ ราชบุรี 20230

โทรศัพท์ : 0-3840-4900 โทรสาร : 0-3840-4997-9

E-mail : chonburi@boi.go.th

ภาวะการณ์ส่งเสริมการลงทุนในภาคตะวันออกในช่วงเดือน มกราคม – กันยายน 2567
(พื้นที่รับผิดชอบ 8 จังหวัด : ชลบุรี ระยอง ฉะเชิงเทรา ปราจีนบุรี จันทบุรี ตราด สระแก้ว และนครนายก)

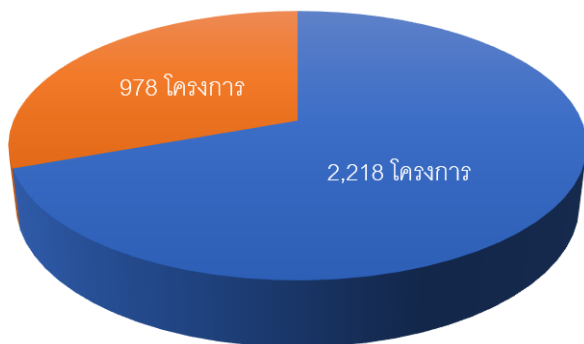
1. ภาพรวมการอนุมัติให้การส่งเสริมการลงทุน

❖ ในเดือนมกราคม – กันยายน 2567 มีจำนวนโครงการที่ได้รับอนุมัติให้การส่งเสริมการลงทุน จำนวน 2,218 โครงการ เพิ่มขึ้น จากช่วงเดียวกันของปีก่อน ร้อยละ 33 และมีมูลค่าเงินลงทุน 745,962 ล้านบาท เพิ่มขึ้นจากช่วงเดียวกันของ ปีก่อน ร้อยละ 40

❖ โครงการที่ได้รับอนุมัติให้การส่งเสริมในพื้นที่ 8 จังหวัดของภาคตะวันออก ซึ่งเป็นพื้นที่ความรับผิดชอบของ ศูนย์เศรษฐกิจการลงทุนภาคที่ 4 มีจำนวนโครงการ 978 โครงการ เพิ่มขึ้นจากช่วงเดียวกันของปีก่อน ร้อยละ 72 และมีมูลค่า เงินลงทุน 382,571 ล้านบาท เพิ่มขึ้นจากช่วงเดียวกันของปีก่อน ร้อยละ 26

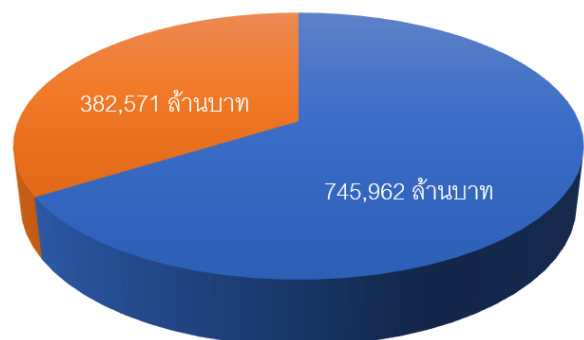
สถิติการอนุมัติ ส่งเสริมการลงทุน	จำนวนโครงการ		ร้อยละ เปลี่ยนแปลง	เงินลงทุน (ล้านบาท)		ร้อยละ เปลี่ยนแปลง
	ปี 2566 (ม.ค.-ก.ย.)	ปี 2567 (ม.ค.-ก.ย.)		ปี 2566 (ม.ค.-ก.ย.)	ปี 2567 (ม.ค.-ก.ย.)	
ทั่วประเทศ	1,664	2,218	+33	532,593	745,962	+40
ภาคตะวันออก	568	978	+72	303,969	382,571	+26

จำนวน (โครงการ) 44%



■ ทั่วประเทศ ■ ภาคตะวันออก

เงินลงทุน (ล้านบาท) 51%



■ ทั่วประเทศ ■ ภาคตะวันออก

2. การอนุมัติให้การส่งเสริมการลงทุน

ในเดือนมกราคม – กันยายน 2567 มีโครงการที่ได้รับการอนุมัติการส่งเสริมการลงทุนมากที่สุด

อันดับที่ 1 จังหวัดชลบุรี จำนวน 501 โครงการ เพิ่มขึ้นจากช่วงเดียวกันของปีก่อน ร้อยละ 91

มีมูลค่าการลงทุน 143,241 ล้านบาท เพิ่มขึ้นจากช่วงเดียวกันของปีก่อน ร้อยละ 37

อันดับที่ 2 จังหวัดระยอง จำนวน 317 โครงการ เพิ่มขึ้นจากช่วงเดียวกันของปีก่อน ร้อยละ 64

มีมูลค่าการลงทุน 173,345 ล้านบาท เพิ่มขึ้นจากช่วงเดียวกันของปีก่อน ร้อยละ 33

อันดับที่ 3 จังหวัดฉะเชิงเทรา จำนวน 77 โครงการ เพิ่มขึ้นจากช่วงเดียวกันของปีก่อน ร้อยละ 33

มีมูลค่าการลงทุน 18,482 ล้านบาท เพิ่มขึ้นจากช่วงเดียวกันของปีก่อน ร้อยละ 160

อันดับที่ 4 จังหวัดปราจีนบุรี จำนวน 73 โครงการ เพิ่มขึ้นจากช่วงเดียวกันของปีก่อน ร้อยละ 59

มีมูลค่าการลงทุน 45,223 ล้านบาท ลดลงจากช่วงเดียวกันของปีก่อน ร้อยละ 26

อันดับที่ 5 จังหวัดสระแก้ว จำนวน 4 โครงการ ลดลงจากช่วงเดียวกันของปีก่อน ร้อยละ 20

มีมูลค่าการลงทุน 1,484 ล้านบาท เพิ่มขึ้นจากช่วงเดียวกันของปีก่อน ร้อยละ 22

อันดับที่ 6 จังหวัดจันทบุรี จำนวน 3 โครงการ เพิ่มขึ้นจากช่วงเดียวกันของปีก่อน ร้อยละ 200

มีมูลค่าการลงทุน 222 ล้านบาท เพิ่มขึ้นจากช่วงเดียวกันของปีก่อน ร้อยละ 26

อันดับที่ 7 จังหวัดตราด จำนวน 2 โครงการ เพิ่มขึ้นจากช่วงเดียวกันของปีก่อน ร้อยละ 100

มีมูลค่าการลงทุน 552 ล้านบาท เพิ่มขึ้นจากช่วงเดียวกันของปีก่อน ร้อยละ 1,871

อันดับที่ 8 จังหวัดนครนายก จำนวน 1 โครงการ ลดลงจากช่วงเดียวกันของปีก่อน ร้อยละ 50

มีมูลค่าการลงทุน 22 ล้านบาท ลดลงจากช่วงเดียวกันของปีก่อน ร้อยละ 52 ตามลำดับ

จังหวัดที่มีการจ้างงาน **อันดับที่ 1 ได้แก่ จังหวัดชลบุรี** จำนวน 54,729 คน เพิ่มขึ้นจากช่วงเดียวกันของปีก่อน ร้อยละ 121

อันดับที่ 2 จังหวัดระยอง จำนวน 29,565 คน เพิ่มขึ้นจากช่วงเดียวกันของปีก่อน ร้อยละ 36 อันดับที่ 3 จังหวัดฉะเชิงเทรา จำนวน

7,403 คน เพิ่มขึ้นจากช่วงเดียวกันของปีก่อน ร้อยละ 472 อันดับที่ 4 จังหวัดปราจีนบุรี จำนวน 6,890 คน ลดลงจากช่วงเดียวกัน

ของปีก่อน ร้อยละ 36 อันดับที่ 5 จังหวัดตราด จำนวน 185 คน อันดับที่ 6 จังหวัดสระแก้ว จำนวน 71 คน ลดลงจากช่วงเดียวกัน

ของปีก่อน ร้อยละ 41 และอันดับที่ 7 จังหวัดจันทบุรี จำนวน 24 คน ลดลงจากช่วงเดียวกันของปีก่อน ร้อยละ 65 ตามลำดับ

โครงการที่ได้รับอนุมัติส่งเสริมการลงทุนในพื้นที่ภาคตะวันออก 8 จังหวัด

เปรียบเทียบเดือนมกราคม – กันยายน 2566 และเดือนมกราคม – กันยายน 2567

สถิติการอนุมัติ ส่งเสริมการลงทุน	จำนวนโครงการ		ร้อยละ เปลี่ยนแปลง	เงินลงทุน (ล้านบาท)		ร้อยละ เปลี่ยนแปลง	การจ้างงาน (คน)		ร้อยละ เปลี่ยนแปลง
	ปี 2566 (ม.ค.-ก.ย.)	ปี 2567 (ม.ค.-ก.ย.)		ปี 2566 (ม.ค.-ก.ย.)	ปี 2567 (ม.ค.-ก.ย.)		ปี 2566 (ม.ค.-ก.ย.)	ปี 2567 (ม.ค.-ก.ย.)	
ชลบุรี	262	501	+91	104,237	143,241	+37	24,718	54,729	+121
ระยอง	193	317	+64	130,211	173,345	+33	18,113	29,565	+63
ฉะเชิงเทรา	58	77	+33	7,111	18,482	+160	1,295	7,403	+472
ปราจีนบุรี	46	73	+59	60,948	45,223	-26	10,807	6,890	-36
จันทบุรี	1	3	+200	176	222	+26	69	24	-65
ตราด	1	2	+100	28	552	+1,871	-	185	-
สระแก้ว	5	4	-20	1,212	1,484	+22	120	71	-41
นครนายก	2	1	-50	46	22	-52	6	-	-100
รวม	568	978	+72	303,969	382,571	+26	55,128	98,867	+79

3. การอนุมัติให้การส่งเสริมการลงทุนในโครงการใหม่และโครงการขยาย

- โครงการใหม่ จำนวน 550 โครงการ เพิ่มขึ้นจากช่วงเดียวกันของปีก่อน ร้อยละ 153 ของการอนุมัติให้การส่งเสริม มีมูลค่าเงินลงทุน 246,717 ล้านบาท เพิ่มขึ้นจากช่วงเดียวกันของปีก่อน ร้อยละ 93 ของเงินลงทุนทั้งสิ้น
- โครงการขยาย จำนวน 428 โครงการ เพิ่มขึ้นจากช่วงเดียวกันของปีก่อน ร้อยละ 22 ของการอนุมัติให้การส่งเสริม มีมูลค่าเงินลงทุน 135,854 ล้านบาท ของเงินลงทุนทั้งสิ้น ลดลงจากช่วงเดียวกันของปีก่อน ร้อยละ 23 ของเงินลงทุนทั้งสิ้น

โครงการใหม่และโครงการขยายในพื้นที่ภาคตะวันออกที่ได้รับอนุมัติให้การส่งเสริมการลงทุน
เปรียบเทียบเดือนมกราคม - กันยายน 2566 และเดือนมกราคม - กันยายน 2567

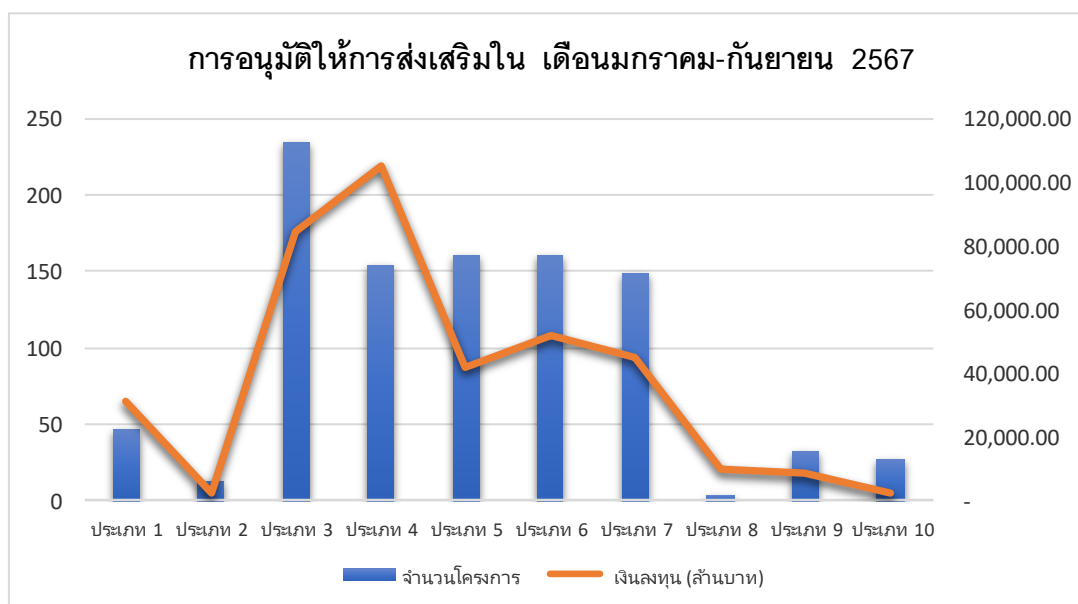
สถิติการอนุมัติ ส่งเสริมการลงทุน	จำนวนโครงการ		ร้อยละ เปลี่ยนแปลง	เงินลงทุน (ล้านบาท)		ร้อยละ เปลี่ยนแปลง
	ม.ค.-ก.ย.66	ม.ค.-ก.ย.67		ม.ค.-ก.ย.66	ม.ค.-ก.ย.67	
โครงการใหม่	217	550	+153	127,760	246,717	+93
โครงการขยาย	315	428	+22	176,209	135,854	-23
รวม	568	978	+77	303,969	382,571	+26

4. ประเภทกิจการที่ได้รับอนุมัติให้การส่งเสริมการลงทุน

จากสถิติมูลค่าการลงทุนที่อนุมัติให้การส่งเสริมการลงทุน ประเภทกิจการที่ได้รับอนุมัติให้การส่งเสริมการลงทุนมากที่สุด ในภาคตะวันออก อันดับที่ 1 กิจการเครื่องจักรและยานยนต์ (Machinery and Transportation Equipment) อันดับที่ 2 กิจการโลหะและวัสดุ (Metals and Materials) และกิจการเคมีและปิโตรเคมี (Chemicals and Petrochemicals) และอันดับที่ 3 กิจการเครื่องใช้ไฟฟ้าและอิเล็กทรอนิกส์ (Electrical and Electronics)

การอนุมัติให้การส่งเสริมในเดือน มกราคม - กันยายน 2567 แยกตามประเภทกิจการ

ประเภทกิจการ	จำนวนโครงการ	เงินลงทุน (ล้านบาท)
1. เกษตร อาหาร และเทคโนโลยีชีวภาพ (Agro, Food and Biotechnology)	46	30,812
2. การแพทย์ (Medical)	12	2,280
3. เครื่องจักรและยานยนต์ (Machinery and Transportation Equipment)	235	84,699
4. เครื่องใช้ไฟฟ้าและอิเล็กทรอนิกส์ (Electrical and Electronics)	154	104,980
5. โลหะและวัสดุ (Metals and Materials)	160	41,952
6. เคมีและปิโตรเคมี (Chemicals and Petrochemicals)	160	52,131
7. สาธารณูปโภค (Public Utilities)	148	44,786
8. ดิจิทัล (Digital)	4	10,103
9. อุตสาหกรรมสร้างสรรค์ (Creative Industry)	32	8,393
10. บริการที่มีมูลค่าเพิ่มสูง (High Value Services)	27	2,435
รวม	978	382,571



5. การกระจายสัดส่วนผู้ถือหุ้น : โครงการต่างชาติถือหุ้นทั้งสิ้น มีจำนวนมากที่สุด

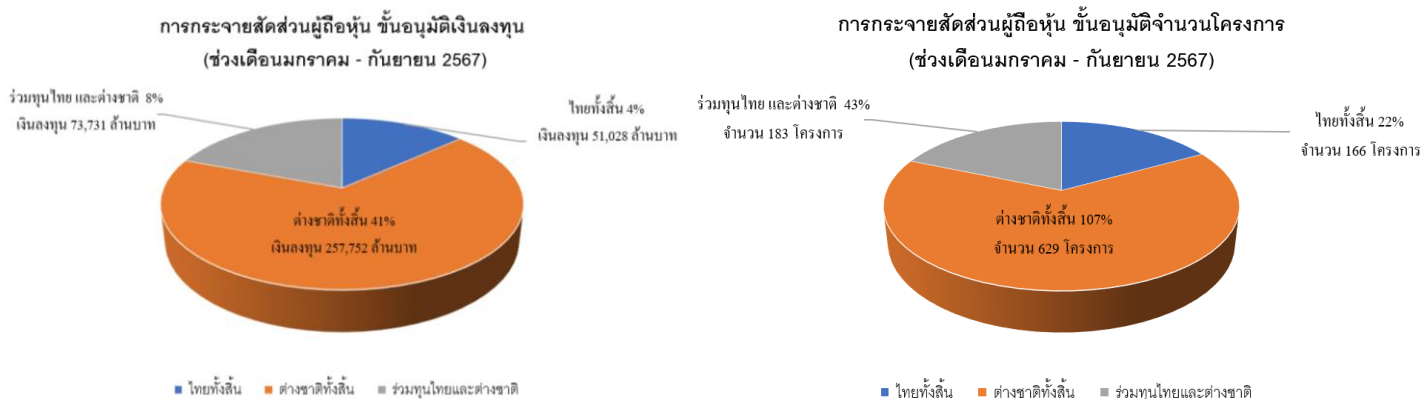
- โครงการคนไทยถือหุ้นทั้งสิ้น มีจำนวน 166 โครงการ เพิ่มขึ้นจากช่วงเดียวกันของปีก่อน ร้อยละ 22 ของจำนวนโครงการที่ได้รับอนุมัติให้การส่งเสริมการลงทุนในพื้นที่ภาคตะวันออก และมีมูลค่าเงินลงทุน 51,028 ล้านบาท ลดลงจากช่วงเดียวกันของปีก่อน ร้อยละ 4 ของเงินลงทุนในภาคตะวันออก

- โครงการต่างชาติถือหุ้นทั้งสิ้น มีจำนวน 629 โครงการ เพิ่มขึ้นจากช่วงเดียวกันของปีก่อน ร้อยละ 107 ของจำนวนโครงการที่ได้รับอนุมัติให้การส่งเสริมการลงทุนในพื้นที่ภาคตะวันออก และมีมูลค่าเงินลงทุน 257,752 ล้านบาท เพิ่มขึ้นจากช่วงเดียวกันของปีก่อน ร้อยละ 41 ของเงินลงทุนในภาคตะวันออก

- โครงการร่วมหุ้นไทยและต่างชาติ มีจำนวน 183 โครงการ เพิ่มขึ้นจากช่วงเดียวกันของปีก่อน ร้อยละ 43 ของจำนวนโครงการที่ได้รับอนุมัติให้การส่งเสริมการลงทุนในพื้นที่ภาคตะวันออก และมีมูลค่าเงินลงทุน 73,731 ล้านบาท เพิ่มขึ้นจากช่วงเดียวกันของปีก่อน ร้อยละ 8 ของเงินลงทุนในภาคตะวันออก

การกระจายผู้ถือหุ้น	จำนวนโครงการ			เงินลงทุน (ล้านบาท)		
	ปี 2566 ม.ค.-ก.ย.	ปี 2567 ม.ค.-ก.ย.	ร้อยละ เปลี่ยนแปลง	ปี 2566 ม.ค.-ก.ย.	ปี 2567 ม.ค.-ก.ย.	ร้อยละ เปลี่ยนแปลง
ไทยทั้งสิ้น	136	166	+22	53,313	51,028	-4
ต่างชาติทั้งสิ้น	304	629	+107	182,226	257,752	+41
ร่วมลงทุนไทยและต่างชาติ	128	183	+43	68,430	73,731	+8
รวม	568	978	+72	303,969	382,571	+26

โครงการต่างชาติถือหุ้นทั้งสิ้นมีสัดส่วนมากที่สุด
คิดเป็นร้อยละ **107%** ของจำนวนโครงการที่ได้รับอนุมัติในภาคตะวันออก



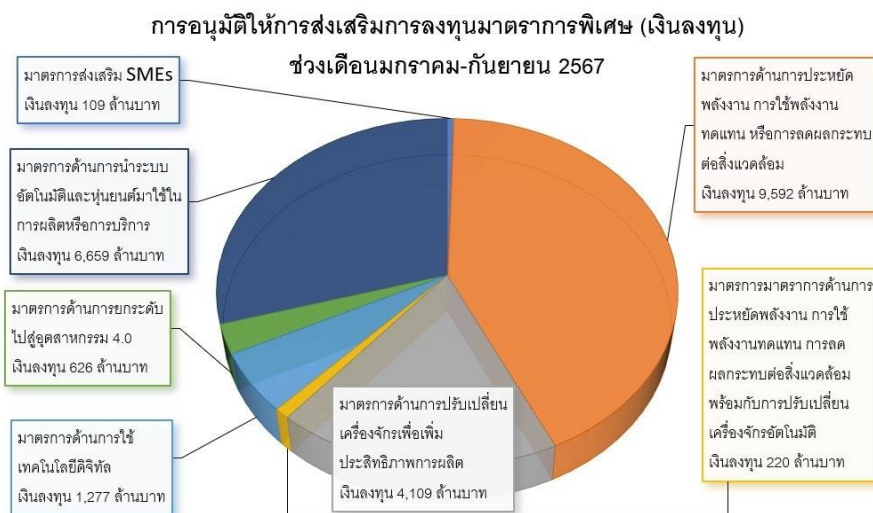
6. โครงการที่ได้รับการส่งเสริมการลงทุนตามมาตรการพิเศษ (ภาคตะวันออก)

- มาตรการส่งเสริม SMEs ในเดือนมกราคม – กันยายน 2567 มีโครงการที่อนุมัติให้การส่งเสริมการลงทุน จำนวน 2 โครงการ มีมูลค่าเงินลงทุน 109 ล้านบาท ของจำนวนการลงทุนตามมาตรการพิเศษ โดยจำแนกได้ดังนี้

- 6.1 กิจการผลิตหรือถนอมอาหารเครื่องดื่ม วัตถุเจือปนอาหาร (Food Additive) สิ่งปรุงแต่งอาหาร (Food Ingredient) หรือผลิตภัณฑ์เสริมอาหาร (Dietary Supplement) ที่ใช้เทคโนโลยีที่ทันสมัย มีการจ้างงาน 10 คน มีมูลค่าเงินลงทุน 25 ล้านบาท จังหวัดชลบุรี
- 6.2 กิจการตัดโลหะ มีการจ้างงาน 14 คน มีมูลค่าเงินลงทุน 84 ล้านบาท จังหวัดชลบุรี

- มาตรการยกระดับอุตสาหกรรม ในเดือนมกราคม – กันยายน 2567 มีโครงการที่อนุมัติให้การส่งเสริมการลงทุน จำนวน 339 โครงการ มูลค่าเงินลงทุน 22,483 ล้านบาท ในพื้นที่ภาคตะวันออก โดยจำแนกได้ดังนี้

- มาตรการด้านการประหยัดพลังงาน การใช้พลังงานทดแทน หรือการลดผลกระทบต่อสิ่งแวดล้อม จำนวน 221 โครงการ มูลค่าเงินลงทุน 9,592 ล้านบาท
- มาตรการด้านการปรับเปลี่ยนเครื่องจักรเพื่อเพิ่มประสิทธิภาพการผลิต จำนวน 70 โครงการ มูลค่าเงินลงทุน 4,109 ล้านบาท
- มาตรการด้านการประหยัดพลังงาน การใช้พลังงานทดแทน การลดผลกระทบต่อสิ่งแวดล้อม พร้อมกับกาปรับเปลี่ยนเครื่องจักรอัตโนมัติ จำนวน 2 โครงการ มูลค่าเงินลงทุน 220 ล้านบาท
- มาตรการด้านการใช้เทคโนโลยีดิจิทัล จำนวน 15 โครงการ มูลค่าเงินลงทุน 1,277 ล้านบาท
- มาตรการด้านการยกระดับไปสู่อุตสาหกรรม 4.0 จำนวน 2 โครงการ มูลค่าเงินลงทุน 626 ล้านบาท
- มาตรการด้านการนำระบบอัตโนมัติและหุ่นยนต์มาใช้ในการผลิตหรือการบริการ จำนวน 29 โครงการ มูลค่าเงินลงทุน 6,659 ล้านบาท



มาตรการพิเศษ	จำนวนโครงการ	เงินลงทุน (ล้านบาท)
1. มาตรการส่งเสริม SMEs	2	109
2. มาตรการยกระดับอุตสาหกรรม	339	22,482
- ด้านการประหยัดพลังงาน การใช้พลังงานทดแทน หรือการลดผลกระทบต่อสิ่งแวดล้อม	221	9,592
- ด้านการปรับเปลี่ยนเครื่องจักรเพื่อเพิ่มประสิทธิภาพการผลิต	70	4,109
- ด้านการประหยัดพลังงาน การใช้พลังงานทดแทน การลดผลกระทบต่อสิ่งแวดล้อม พร้อมกับการปรับเปลี่ยนเครื่องจักรอัตโนมัติ	2	220
- ด้านการใช้เทคโนโลยีดิจิทัล	15	1,277
- ด้านการยกระดับไปสู่อุตสาหกรรม 4.0	2	626
- ด้านการนำระบบอัตโนมัติและหุ่นยนต์มาใช้ในการผลิตหรือการบริการ	29	6,659
- ด้านการยกระดับอุตสาหกรรมยานยนต์	-	-

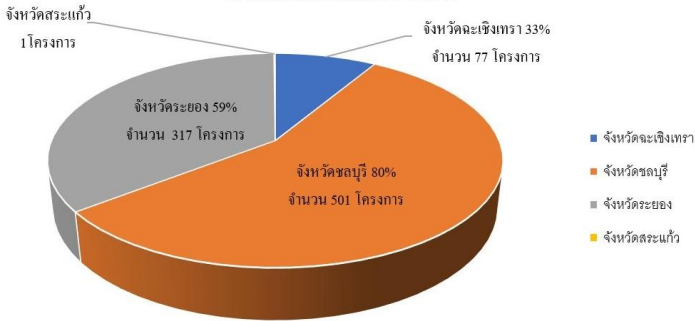
การอนุมัติให้การส่งเสริมการลงทุนจำแนกตามพื้นที่เป้าหมาย
เปรียบเทียบเดือนมกราคม - กันยายน 2566 และเดือนมกราคม - กันยายน 2567

พื้นที่เป้าหมาย	จำนวนโครงการ			เงินลงทุน (ล้านบาท)		
	ปี 2566 ม.ค.-ก.ย.	ปี 2567 ม.ค.-ก.ย.	ร้อยละ เปลี่ยนแปลง	ปี 2566 ม.ค.-ก.ย.	ปี 2567 ม.ค.-ก.ย.	ร้อยละ เปลี่ยนแปลง
1. เขตพัฒนาพิเศษภาคตะวันออก (EEC)	536	895	+67	251,092	335,068	+33
- ฉะเชิงเทรา	58	77	+33	7,111	18,482	+160
- ชลบุรี	279	501	+80	110,894	143,241	+29
- ระยอง	199	317	+59	133,087	173,345	+30
2. เขตพัฒนาเศรษฐกิจพิเศษชายแดน	1	1	-	430	68	-84
- สระแก้ว	1	1	-	430	68	-84
- ตราด	-	-	-	-	-	-

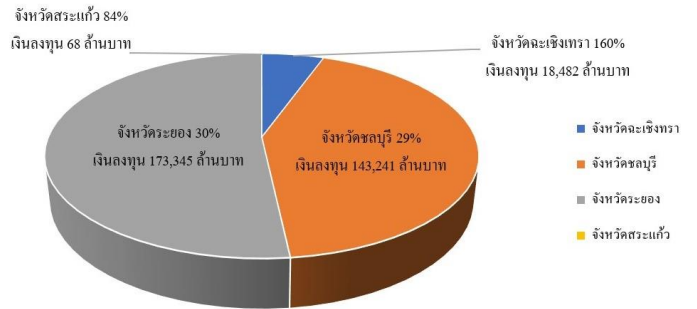
7. การอนุมัติให้การส่งเสริมการลงทุนในพื้นที่เป้าหมาย (ภาคตะวันออก) เดือนมกราคม - กันยายน 2567

- การอนุมัติให้การส่งเสริมการลงทุนในพื้นที่ เขตพัฒนาพิเศษภาคตะวันออก (EEC) มีจำนวน 895 โครงการ เพิ่มขึ้นจากช่วงเดียวกันของปีก่อน ร้อยละ 67 ของจำนวนโครงการ มีมูลค่าเงินลงทุน 335,068 ล้านบาท เพิ่มขึ้นจากช่วงเดียวกันของปีก่อน ร้อยละ 33 ของเงินลงทุนทั้งสิ้น มีการลงทุนในพื้นที่แต่ละจังหวัดดังนี้
 - จังหวัดชลบุรี จำนวน 501 โครงการ เพิ่มขึ้นจากช่วงเดียวกันของปีก่อน ร้อยละ 80 ของจำนวนโครงการ มีมูลค่าเงินลงทุน 143,241 ล้านบาท ลดลงจากช่วงเดียวกันของปีก่อน ร้อยละ 29 ของเงินลงทุนทั้งสิ้น
 - จังหวัดระยอง จำนวน 317 โครงการ เพิ่มขึ้นจากช่วงเดียวกันของปีก่อน ร้อยละ 59 ของจำนวนโครงการ มีมูลค่าเงินลงทุน 173,345 ล้านบาท เพิ่มขึ้นจากช่วงเดียวกันของปีก่อน ร้อยละ 30 ของเงินลงทุนทั้งสิ้น
 - จังหวัดฉะเชิงเทรา จำนวน 77 โครงการ เพิ่มขึ้นจากช่วงเดียวกันของปีก่อน ร้อยละ 33 ของจำนวนโครงการ มีมูลค่าเงินลงทุน 18,482 ล้านบาท เพิ่มขึ้นจากช่วงเดียวกันของปีก่อน ร้อยละ 160 ของเงินลงทุนทั้งสิ้น

การอนุมัติให้การส่งเสริมการลงทุนพื้นที่เป้าหมาย (จำนวนโครงการ)
ช่วงเดือนมกราคม-กันยายน 2567



การอนุมัติให้การส่งเสริมการลงทุนพื้นที่เป้าหมาย (เงินลงทุน)
ช่วงเดือนมกราคม-กันยายน 2567



- การอนุมัติให้การส่งเสริมการลงทุนในพื้นที่ เขตพัฒนาเศรษฐกิจพิเศษชายแดน (SEZ)
 - จังหวัดสระแก้ว กิจการผลิตน้ำประปา น้ำเพื่ออุตสาหกรรม หรือไอน้ำ (จำนวน 1 โครงการ) คงเดิมเมื่อเทียบจากช่วงเดียวกันของปีก่อน มีมูลค่าเงินลงทุน 68 ล้านบาท ลดลงจากช่วงเดียวกันของปีก่อน ร้อยละ 84 ของเงินลงทุนทั้งสิ้น

ศูนย์เศรษฐกิจการลงทุนภาคที่ 4 (BOI Laem Chabang)
เลขที่ 46 หมู่ 5 นิคมอุตสาหกรรมแหลมฉบัง ถนนสุขุมวิท
ตำบลทุ่งสุขลา อำเภอศรีราชา จังหวัดชลบุรี 20230
โทรศัพท์ : 0-3840-4900
โทรสาร :0-3840-4997
E-mail : chonburi@boi.go.th